

CAREP AG - Revista del Repuesto

Distribución Gratuita

a u t o m o t o r

Abril 2024 N° 112

Abastecimiento en Servicios automotrices de Chile:

Una pieza fundamental y la estrategia para obtenerlos

**Servicios Automotrices Especializados:
¿Qué es lo que más buscan en
Aftermarket, además de la excelencia?**

**La estrategia del origen del
Aftermarket para los Servicios
Automotrices**



TM

TEIKIN

PISTÓN CON EQUILIBRIO PERFECTO
PARA EL MEJOR RENDIMIENTO
DE SU VEHÍCULO



ALSACIA
Importadora

REVISA NUESTRO CATÁLOGO EN WWW.ALSACIAREPUESTOS.COM

SOMOS DISTRIBUIDORES EXCLUSIVOS DE TEIKIN

SALAR DE ATACAMA 1338, PUDAHUEL, SANTIAGO - CHILE (56-2) 2363 1900

Repuestos para camiones



RiHE®

MAHLE®

Scania - Volvo - Renault



+56 2 27797014
+569 9 9919928

www.rihe.cl
cotizaciones@rihe.cl

Estacionamiento
Exclusivo



Av. Libertador Bernardo O'Higgins 4196 Estación Central – Santiago



8 SERVICIOS AUTOMOTRICES ESPECIALIZADOS: ¿QUÉ ES LO QUE MÁS BUSCAN EN AFTERMARKET, ADEMÁS DE LA EXCELENCIA?

12 LA ESTRATEGIA DEL ORIGEN DEL AFTERMARKET PARA LOS SERVICIOS AUTOMOTRICES

- 5 EDITORIAL
- 6 ABASTECIMIENTO EN SERVICIOS AUTOMOTRICES DE CHILE: UNA PIEZA FUNDAMENTAL Y LA ESTRATEGIA PARA OBTENERLOS
- 14 COLUMNA DE MARCO SOZA: NECESIDADES DEL TALLER AUTOMOTRIZ EN CHILE
- 18 • CAREP SE REÚNE CON MTT POR NUEVA NORMATIVA POR USO DE LUCES EN VEHÍCULOS
• CAREP Y SINDIPEÇAS SE PREPARAN PARA LA RUEDA DE NEGOCIOS AUTOPARTES BRASIL-CHILE
- 22 ENTREVISTA A CUMMINS CHILE
- 24 ACTUALIDAD

- 25 COLUMNA MUTUAL DE SEGURIDAD
- 26 NOTICIAS
- 27 CONSEJOS
- 28 REVISTA DEL REPUESTO AUTOMOTOR SALUDA A CAREP EN SU 20° ANIVERSARIO
- 29 NOVEDADES
- 30 MEDIO AMBIENTE
- 34 EN DOS RUEDAS
- 35 ELÉCTRICOS
- 36 CLASIFICADOS

Busque el sello que garantiza confianza



REVISTA DEL REPUESTO AUTOMOTOR UNA IMPRESIÓN RESPONSABLE

Comprometida con el cuidado del medio ambiente, Revista del Repuesto Automotor es parte de la certificación PEFC, Programa de Reconocimiento de Sistemas de Certificación Forestal, que incentiva a importantes ahorros en la impresión a través de la compra responsable de papel certificado proveniente de bosques protegidos con el uso de papel reciclado.



Revista Oficial de la Cámara Chilena de Comercio de Repuestos y Accesorios Automotrices A. G.

Directorio

Presidente
Hernán Quezada Hörmann

Primer Vicepresidente
Rodrigo Pérez Mardones

Segundo Vicepresidente
Raúl Paredes Marín

Tesorero
José Riquelme Herrera

Directores
Nicolás Gellona Viejo
Ana González Pérez de Arce
Francisco Adriaola

Sec. Gral. Ejecutivo
Sergio Muñoz Muñoz

RR.PP. y Marketing
Guillermina Torres Guzmán

Comunicaciones y Prensa
Anita Hidalgo Vásquez

Arte y Diseño Gráfico
Mónica Poblete Ortega

Impresión
GraficAndes

Año 20 - N° 112 - Abril 2024



Av. Providencia 2370, Of 36,
Providencia (Metro Los Leones)
Santiago - Chile

Código Postal: 7510034

Mesa Central: +562
64659033/+562 64659034

¿Cómo aportamos desde el Aftermarket a la profesionalización de los talleres mecánicos en Chile?

En la era moderna de la movilidad, donde los vehículos son una parte indispensable de nuestra vida cotidiana, los antiguos talleres mecánicos que hoy son verdaderos servicios automotrices especializados, juegan un papel crucial en el mantenimiento y reparación de automóviles. Estos establecimientos no solo son lugares donde se realizan reparaciones, se trata de centros de atención y cuidado para nuestros vehículos, garantizando su óptimo funcionamiento y seguridad en las carreteras.

La profesionalización y eficiencia de los servicios automotrices son aspectos fundamentales para satisfacer las necesidades de los conductores y propietarios de vehículos. En un mercado nacional cada vez más competitivo, los talleres que ofrecen un servicio de calidad, con técnicos capacitados y utilizando tecnología de punta, son los que destacan y se ganan la confianza de los clientes.

Para desarrollar este modelo de negocio de manera exitosa, es crucial invertir en la formación continua del personal, actualizando sus conocimientos y habilidades para estar al tanto de las últimas tendencias y avances tecnológicos en la industria automotriz. Además, la implementación de procesos eficientes y sistemas de gestión modernos contribuye a optimizar la operación del taller, reducir tiempos de espera y ofrecer un servicio rápido y confiable.

En cuanto al suministro de repuestos y accesorios, el mercado del Aftermarket desempeña un papel vital en la cadena de valor de los talleres. La disponibilidad de piezas de repuesto de calidad y a precios competitivos es esencial para realizar reparaciones y mantenimiento efectivos. Por lo tanto, es importante establecer relaciones sólidas con proveedores confiables y garantizar la autenticidad y fiabilidad de los productos utilizados en el taller.

En resumen, los servicios mecánicos son pilares fundamentales en la industria automotriz nacional. Su profesionalización y eficiencia no solo garantizan el buen funcionamiento de nuestros vehículos, sino que también contribuyen al desarrollo económico del país al generar empleo y ofrecer servicios de calidad a los conductores.

Es crucial que tanto los propietarios de talleres como los clientes reconozcan y valoren la importancia de estos establecimientos en nuestra sociedad, pero también es importante la organización de estos establecimientos, con el objetivo de cimentar estrategias y lineamientos que nivelen la calidad de servicio y atención al cliente, como un desafío indispensable para un negocio donde todos nos desenvolvemos.



Hernán Quezada Hörmann
Presidente CAREP A.G.



Abastecimiento en Servicios automotrices de Chile:

Una pieza fundamental y la estrategia para obtenerlos

El funcionamiento eficiente de un taller mecánico, como antiguamente se conocía en Chile, depende, en gran medida, de su capacidad para obtener repuestos de calidad de manera oportuna. Desde los componentes básicos hasta las piezas especializadas, el abastecimiento de repuestos es una parte crucial de su operación y en el prestigio de sus atenciones a clientes.

En las calles de Chile, los talleres mecánicos que poco a poco se han transformado en servicios automotrices de calidad son una presencia omnipresente, proporcionando atenciones esenciales para mantener en marcha los vehículos de todo tipo. Estos establecimientos, que van desde talleres de rendimiento especializados hasta talleres multimarca, desempeñan un papel vital en el mantenimiento y reparación de automóviles en el país.

En Revista del Repuesto Automotor, exploramos con algunos importantes talleristas, cómo se lleva a cabo este proceso y los desafíos que enfrentan sus dueños por elevar el estándar de su trabajo; cuáles son las mayores atenciones de taller que realizan (de acuerdo a sus especialidades); y las necesidades de

diferentes tipos de repuestos que deben buscar para solucionar la mantención o reparación del vehículo en atención.

Hay diferentes tipos de talleres en el mercado y sólo en la región metropolitana se registran más de 3.500, donde destacan los talleres Multimarca con servicios integrales o servitecas, y aquellos talleres de Performance donde la pasión por los automóviles trasciende al vehículo y tiene una relación estrecha con el vintage, la historia e incluso el fanatismo por algunas marcas.

Consideramos brevemente estas dos categorías para luego conocer el trabajo y posicionamiento de algunos talleristas destacados, quienes accedieron a conversar con Revista del Repuesto Automotor, considerando el ideal de taller que los usuarios y clientes buscan en atención, en un escenario donde los talleres mecánicos no tienen un prestigio destacado, y donde muchas veces vemos en televisión y redes sociales la estafa y la mala atención que se entrega.

Acá, buscamos aportar en un trabajo que debe elevar el nivel de este tipo de servicio y donde el Aftermarket juega un papel preponderante.

Servicios Automotrices Multimarca: Una atención integral

Los servicios multimarca son la columna vertebral de la industria de la reparación de automóviles en Chile. Estos talleres ofrecen una gama completa de servicios, desde mantenimiento básico hasta reparaciones complejas, para vehículos de todas las marcas y modelos. Ubicados estratégicamente en áreas urbanas y suburbanas, estos establecimientos son generalmente más accesibles para los dueños o conductores de vehículos y ofrecen diferentes operaciones y servicios.

- **Mantenimiento general:** Donde se realizan servicios de mantenimiento rutinario como cambios de aceite, rotación de neumáticos, y reemplazo de filtros, por ejemplo.
- **Reparaciones Mecánicas:** Que atienden desde problemas de motor hasta sistemas de frenos y suspensión, estos talleres tienen la capacidad de diagnosticar y reparar una amplia gama de problemas mecánicos.
- **Atención al Cliente:** La mayoría de estos talleres prioriza la satisfacción del cliente brindando un servicio personalizado y proporcionando presupuestos detallados y explicaciones claras sobre los trabajos realizados.

Servicios de Performance y Talleres especializados: La pasión por el mundo motor

Para los entusiastas del automovilismo, los talleres de performance son un paraíso de personalización y potenciación de vehículos. Estos establecimientos se especializan en mejorar el rendimiento y la estética de los automóviles, atrayendo a una clientela apasionada por la velocidad y la innovación, pero también existen los Performance de Clásicos, donde la restauración es un arte y reúne a clubes de diversos estilos.

¿Qué ofrecen estos talleres?

- **Reparación y Restauración:** los servicios de vehículos clásicos se especializan en restaurar cada una de las piezas de sus "clásicos", cuyos dueños, no escatiman en recursos para, incluso, importar repuestos que ya no existen en el mercado tradicional.
- **Modificaciones de Alto Rendimiento:** los servicios de performance ofrecen una amplia gama de mejoras, que van desde la modificación del motor y la transmisión hasta la instalación de sistemas de escape de alto rendimiento y kits de suspensión deportiva.
- **Afinación y ajustes:** Los expertos en estos talleres afinan minuciosamente los vehículos para optimizar su rendimiento en pista o en la calle, ajustando la electrónica del motor y realizando pruebas de rendimiento.
- **Servicio especializado:** La atención personalizada y el conocimiento profundo de los vehículos deportivos son sellos distintivos de estos talleres, que a menudo trabajan en estrecha colaboración con los clientes para materializar sus visiones automotrices.

Sin duda que para un mantenimiento de rutina o para mejorar el rendimiento de un automóvil, los servicios automotrices en Chile ofrecen una amplia gama de servicios para satisfacer las necesidades de los conductores. Desde los talleres multimarca que brindan soluciones integrales hasta los talleres de performance o aquellos especializados de marca o clásicos de restauración, que hacen latir más rápido el corazón de los entusiastas del automovilismo, cada establecimiento tiene su propio enfoque y experiencia. Sin embargo, en Chile aún se trabaja en parámetros de control y estrategia estatal que permitan estandarizar protocolos de eficiencia y check list de atención en los talleres, como otros modelos de negocios estratégicos para la industria automotriz, con la importancia que merece esta vital red de trabajo que además mantiene a Chile en movimiento, asegurando que los vehículos sigan rodando en las carreteras del país.



Servicios Automotrices Especializados: ¿Qué es lo que más buscan en Aftermarket, además de la excelencia?

En la búsqueda de aquellos talleres mecánicos para conocer más profundamente cómo se desarrolla el negocio del Aftermarket, el reportaje nos llevó a verdaderos tesoros escondidos en una región Metropolitana tan diversa y compleja, cuya riqueza es casi multicultural, y es capaz de permitirnos conocer a diferentes exponentes de este mundo tuerca. Celosos de sus operaciones, algunos talleres no quisieron abrirnos las puertas para este reportaje. Sin embargo, nos sorprendimos con la generosidad de los dueños de un oasis vintage de lujo en Recoleta: Argomedo Performance. Los mismo nos ocurrió con los amigos de Autocool en Las Condes; y con Pionono, un servicio automotriz multimarca especializado que se ubica en pleno centro de Santiago. Tres miradas distintas y enriquecedoras desde la experiencia tallerista.

Argomedo Performance: Servicio Automotriz especialista en vehículos vintage de lujo

Quisimos sacar mil fotos para publicar, pero lamentablemente hoy existen contratos de resguardo para los más de 80 vehículos de lujo que mantiene en sus dependencias en Recoleta, Argomedo Performance, un oasis en el desierto del mundo tallerista por su lujo, limpieza y exactitud a la hora de atender a un cliente.

Nos recibió Nicolás Providell Argomedo, gerente de Servicios en Argomedo Performance, y tercera generación del negocio familiar, que en 1970 comenzó su abuelo Luis Alfredo y que ha traspasado la historia entre múltiples y codiciados modelos, exquisiteces de importantes empresarios nacionales que prefieren el bajo perfil en sus gustos rodados.

Ferraris, Porsche, Corvette, McLaren, Mercedes, BMW, Land Rover y decenas de modelos maravillosos, son simplemente piezas de coleccionistas que llegan a ajustarse, cambiar piezas, restaurarse o simplemente a un lavado de lujo.

Para Nicolás, hay un antes y un después. Hoy es Ingeniero Mecánico de Inacap, pero comenzó desde abajo, lavando autos, ayudando a su abuelo y a sus tíos, manejando, cotizando y comprando más tarde repuestos en 10 de julio y Av. Brasil.

Ya casi no restauran autos, pero sí realizan mantenciones y reparaciones y donde reconoce que la mayor incidencia es el repuesto. "De autos antiguos ya casi no quedan, con la excepción de Antonio Castillo o Lamartine, y simplemente no me queda otra que importar como independiente."

Reconoce que post pandemia quedó muy marcado el tema de la disposición de stock y la salida de bodega, "donde hay atrasos que perjudican la rapidez de la atención. Y donde Mercado Libre, por ejemplo, hizo el trabajo de la actualización en el e-Commerce que estaba pendiente."

Los repuestos que más rotación tienen y que en Argomedo Performance utilizan "son los filtros, fluidos generales del vehículo, pastillas y discos de frenos. Y hacia el futuro del nuevo



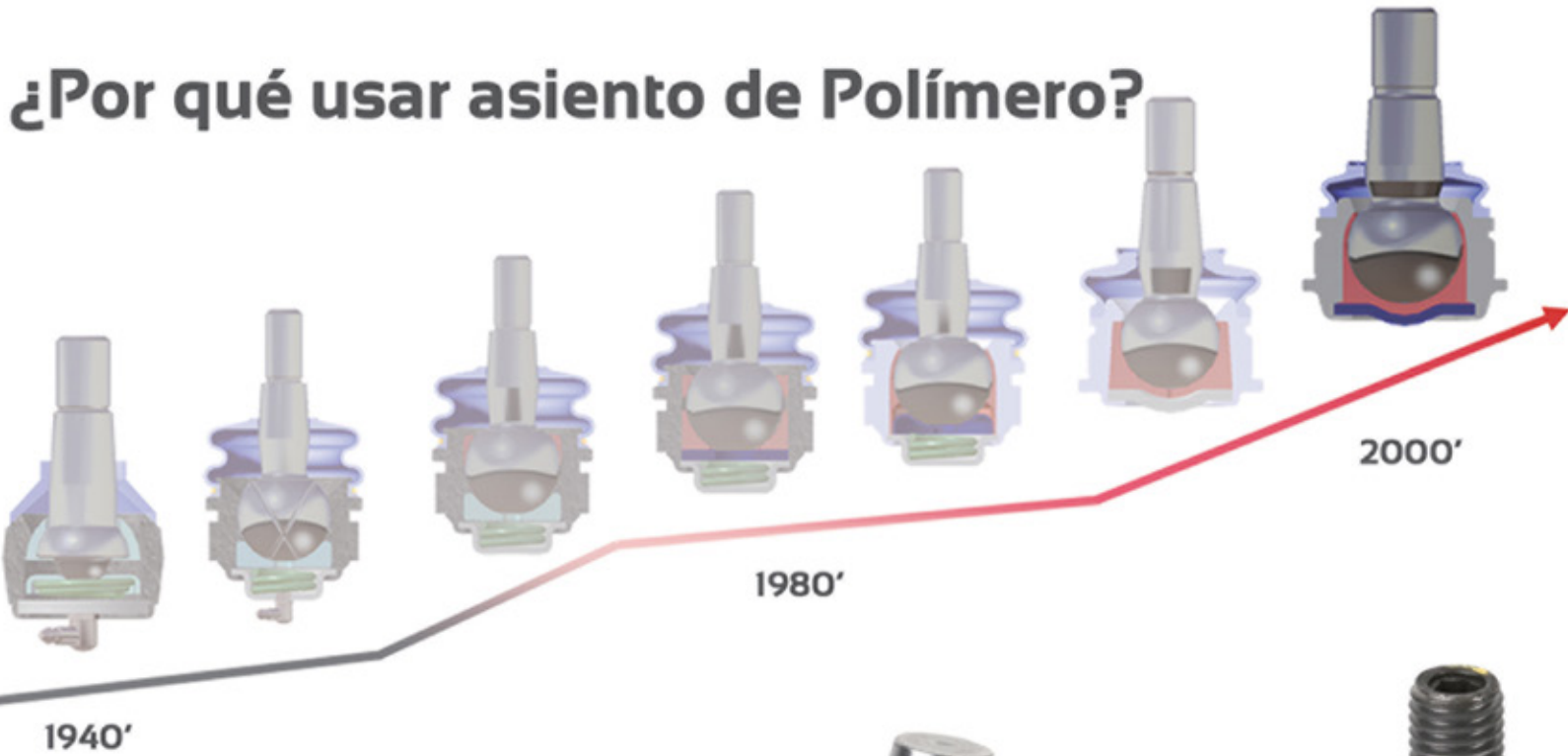
Argomedo Performance es un servicio automotriz de restauración y personalización de automóviles con más de 50 años en el mercado.



Nicolás Providell Argomedo, gerente de Servicios en Argomedo Performance, y tercera generación del negocio familiar iniciado en 1970.



¿Por qué usar asiento de Polímero?



- Distribución de la carga sobre una mayor zona de contacto
- Movimiento suave y reducción de la fricción
- **No necesita rellenar con grasa**
- Mejora el par de movimiento
- Minimiza el juego en la rótula
- **Mayor durabilidad y rendimiento**
- Sellado perfecto



Fabricante Global de Equipo Original

aftermarket.ctr.co.kr
¡Visítanos para saber más!





taller eléctrico, con los nuevos modelos que vienen, estos repuestos seguirán usándose”, asevera Nicolás Providell. En modelos como Maxus, el ingeniero reconoce que el after sale de vehículos chinos ha ido mejorando y ya llegan de la mano al mercado de la post venta.

Autocool: 30 años de trayectoria en atención especializada donde el 70% de los clientes son mujeres

Avanzamos más para conocer a Servicios Automotrices Autocool, en Las Condes, donde su mentor, el ingeniero en mecánica automotriz Carlos Córdoba, busca atender con excelencia a todo tipo de vehículos que llegue a su taller.

“Nos especializamos en reparación, mantención y equipamiento integral automotriz hace alrededor de 30 años, y contamos con una amplia gama de productos del mercado nacional e internacional, además de las últimas tecnologías”, indica Córdoba.

Según sus palabras, “no basta con contar con personal calificado si no está equipado con las herramientas modernas, los escáneres de última generación o los equipos hidráulicos y mecánicos que acá tenemos”. Y agrega: “La respuesta técnica debe necesariamente complementarse con la formación de lazos de confianza con los clientes”.

Autocool tiene su casa matriz en Las Condes y otras tres sucursales en Santiago, donde ofrece mecánica multimarca,

electrónica automotriz, accesorios, compraventa de vehículos, además de desabolladura y pintura (DyP), en un taller equipado con la cabina horno más moderna del rubro. Entre sus clientes, priman los vehículos desde 2012 en adelante, de marcas de gama alta y media. Alrededor del 70% de la clientela son mujeres, cuenta, “por lo que nos posicionamos como una empresa que da confianza, demuestra responsabilidad, hace trabajos de calidad y es capaz de responder a múltiples complejidades”.

Los servicios más comunes en Autocool son los mantenimientos por kilometraje, los cambios de kits de embrague, las reparaciones de culatas, “aunque también solucionamos muchos problemas con alternadores, motores de partida, baterías y sobreconsumos. En DyP, atendemos siniestros menores, en su mayoría choques por alcance y daños por impactos recibidos en estacionamientos”, señala Córdoba.

Los Aftermarket que más se utilizan en los talleres son los lubricantes, bujías y filtros de todo tipo, “pero además hacemos numerosos trabajos en dirección y suspensión, por lo que productos como bandejas, bujes y bieletas tienen alta rotación. Por tal motivo, contamos permanentemente con un amplio stock de repuestos de gran calidad”.

“Siempre recomendamos usar repuestos originales, pero cerca de la mitad de los clientes prefiere los alternativos, fundamentalmente por la diferencia de precios”, finaliza el ejecutivo.

Pionono: Más de 74 años entregando el mejor servicio automotriz

La historia parte en los años 50 cuando los abuelos de la familia abren su primer local y destacándose como una de las primeras importadoras de 16 sucursales operando en la mayor parte del país, entregando servicios automotrices y ventas de neumáticos.

estrategia que le ha permitido avanzar en el cuidado del medio ambiente y destacarse por su sello verde, reciclando neumáticos con distintas otras entidades.

El trabajo en Pionono es arduo, “atendemos a miles de clientes que frecuentemente realizan alineaciones a sus vehículos con el objeto de maximizar la vida de sus neumáticos y como medida de seguridad. Adicionalmente ofrecemos opciones muy convenientes de cambio de aceite, para los clientes que buscan hacer un cambio frecuente”, señala Grez.

Destaca que “lo más relevante son las mantenciones preventivas por kilometraje, donde utilizamos las pautas de mantención y equipos recomendadas por los fabricantes, de tal forma que nuestros clientes puedan realizar la misma mantención de un concesionario a un valor mucho más accesible”.

En los últimos años, Pionono ha desarrollado un programa de mantenimiento y reparación de sistemas de frenos, donde buscan cubrir todo el sistema de frenos, realizando cambios de elementos de desgaste, rectificadores, cambios de líquido de frenos y bombas.

Junto con ello, siempre revisan y corrigen problemas que puede haber en el sistema de suspensión y dirección, los cuales detectan generalmente en el proceso de alienación.

Respecto a los tipos de repuestos, “la lista es larga, pero principalmente lo asociado a mantenimiento automotriz, tales como filtros, lubricantes, refrigerantes, correas y bombas si se



Carlos Córdoba,
ingeniero en
mecánica
automotriz
y mentor
de Servicios
Automotrices
Autocool.



requiere. Adicionalmente todo el mundo de frenos y tren delantero requiere un completo abastecimiento de pastillas, discos, balatas, tambores, bombas y líquido freno, amortiguadores, rotulas y terminales”, indica el ejecutivo.

Pionono ha desarrollado otras categorías, como plumillas, ampolletas, químicos, seguridad y car care, con el objeto de darle una solución integral a sus clientes y puedan irse con sus vehículos en perfectas condiciones.

Sin duda son tres miradas estratégicas del negocio del taller, desde la experiencia de sus negocios y del tipo de vehículo que atiendan, además de la diversidad que hoy existe en todo orden de cosas, por lo que aún queda mucho trabajo en la ruta de lograr talleres de excelencia, que como éstos, hacen una labor de lujo para dejar huella y una vara alta en la excelencia.



Ramiro Grez, gerente general de Pionono, destaca la alianza que en el 2014 realizaron con Continental, empresa alemana de neumáticos de alta gama.

Pionono, un servicio automotriz multimarca especializado que se ubica en pleno centro de Santiago.



RUEDA DE NEGOCIOS 2024



¡Importador y distribuidor chileno de auto partes!

Aproveche la oportunidad de reunirse con 30 fabricantes brasileños en la "Rueda de Negocios AutoPartes Brasil-Chile". Descubra una amplia gama de productos de alta calidad y establezca nuevas relaciones comerciales en este evento imperdible.

Apunta la cámara al código QR y rellena el formulario



The Ritz-Carlton
Santiago

11 Y 12
DE JUNIO



INSCRIPCIONES
ABIERTAS

Contacto

brasilautoparts@sindipecas.org.br
www.sindipecas.org.br



Apoyo

Realización

Promoción



La estrategia del origen del Aftermarket para los Servicios Automotrices

Sin duda que ya sabemos cómo han ido profesionalizándose los talleres mecánicos en nuestro país, de la mano del cambio generacional y de las necesidades de las nuevas tecnologías que se producen en el mundo y llegan al país.

De hecho, el origen del repuesto ya no es una gran preocupación, dado que existen múltiples alternativas de acuerdo a la necesidades de la mantención y reparación del vehículo que ha llegado a un taller y de la exigencia del mercado, que fue regulando la calidad del tipo de Aftermarket en todo el mundo.

La misma tecnología y modernización, de la mano del Marketplace, han permitido que los mismos clientes puedan incluso, importar sus propios repuestos gracias al e-Commerce.

Fuentes de origen de los repuestos

- **Distribuidores Autorizados:** Muchos talleres mecánicos en Chile mantienen relaciones comerciales con distribuidores autorizados de marcas específicas. Estos distribuidores proporcionan repuestos originales directamente de los fabricantes, asegurando la calidad y compatibilidad adecuadas con los vehículos.

- **Proveedores independientes:** Además de los distribuidores autorizados, existen numerosos proveedores independientes que ofrecen una amplia variedad de repuestos de diversas marcas y calidades. Estos proveedores pueden ser una opción más accesible en términos de costos para algunos talleres, aunque la calidad y la garantía pueden variar.

- **Importaciones directas:** Algunos talleres mecánicos optan por importar directamente ciertos repuestos, especialmente aquellos que son difíciles de encontrar en el mercado local o que tienen un costo significativamente más bajo en el extranjero. Este enfoque puede requerir una planificación cuidadosa y conocimientos sobre regulaciones de importación y aranceles.

Regulaciones de importación y aranceles

Pero no es llegar y traer repuestos de acuerdo a los modelos de vehículos que

llegan al país, existen normativas aduaneras que exigen la adecuada certificación de los productos internalizados.

Desafíos y Consideraciones

- **Disponibilidad y tiempo de entrega:** Uno de los principales desafíos que enfrentan los talleres mecánicos en Chile es la disponibilidad y el tiempo de entrega de

los repuestos. En ocasiones, la espera por un repuesto puede resultar en retrasos en la reparación de un vehículo, lo que afecta la satisfacción del cliente y la eficiencia operativa del taller.

- **Calidad y Autenticidad:** Garantizar la calidad y autenticidad de los repuestos es fundamental para mantener la integridad y la reputación del taller. Los talleres deben ser cautelosos al adquirir repuestos de proveedores independientes para evitar componentes de baja calidad que puedan comprometer la seguridad y el rendimiento del vehículo.

- **Costos y Rentabilidad:** El costo de los repuestos puede tener un impacto significativo en la rentabilidad de un taller mecánico. Los talleres deben equilibrar la necesidad de utilizar repuestos de calidad con la gestión de costos para mantener precios competitivos y atractivos para los clientes.

En resumen, el abastecimiento del Aftermarket es un aspecto crítico de la operación de los talleres mecánicos tanto a nivel de línea pesada como liviana en nuestro país. Desde establecer relaciones con distribuidores confiables hasta evaluar cuidadosamente opciones de proveedores independientes, los talleres deben gestionar este proceso de manera efectiva para garantizar un servicio de calidad y mantener la satisfacción del cliente.

Aún existen grandes desafíos que deben cumplirse, conforme al establecimiento de normas que equilibren el mercado en miras a la eficiencia, calidad y buen servicio.



MANTENEMOS EL TRANSPORTE EN MOVIMIENTO

45 AÑOS CAREN

NUESTRO AGRADECIMIENTO A TODOS LOS QUE HAN SIDO PARTE DE ESTA HISTORIA.

*En Caren celebramos 45 años agradeciendo la
confianza de nuestros clientes y la colaboración
de nuestros partners comerciales.*



www.caren.cl

En nuestro sitio web encuentra
24/7 lo que necesites para tu ruta.



22 Locales con amplio
Stock de venta
de Partes y Repuestos





Por Marco Soza de la Fuente
Director de Mecánica Automotriz y Autotrónica.
Escuela de Ingeniería y Recursos Naturales DUOC UC Maipú

Necesidades del Taller Automotriz en Chile

En el contexto del negocio tuerca que mueve la industria automotriz, son necesarias nuevas estrategias que permitan posicionar el servicio con nivel de calidad mundial.

No tan solo se debe hacer de la mecánica, electrónica o el diagnóstico un proceso de repetidas actividades, sino también de vincular al cliente como el centro del proceso y, para ello hay que generar una educación del usuario respecto del negocio del repuesto y del taller automotriz.

En talleres automotrices de mercados avanzados, se han ido posicionado como boutiques de atención tecnológica, donde la mecánica pasa a ser el medio para abrir otras áreas del Aftermarket, el detailing de chasis y/o carrocerías, DyP, tapicerías entre otras tantas que circundan al automóvil.

Volviendo a nuestra realidad, la industria automotriz en Chile es diversa y ofrece una variedad de opciones para los consumidores, desde automóviles populares hasta modelos de lujo, lo que implica que los servicios de mantenimiento y complementarios también variaran en un espectro diverso y ello impactará en que existen algunas necesidades que requieren atención y mejoras. A continuación, mencionaré algunas áreas que podrían estar al debe o con expectativas de ser potenciales estrategias de mejora:



1. Capacitación técnica

Es fundamental que los mecánicos y técnicos automotrices provengan de planes de formación de técnico o técnicos-profesionales. Además, que estén en un proceso de capacitación constante para mantenerse actualizados con las últimas tecnologías y técnicas de reparación y, con ello ser más certeros en diagnosticar, mantener o reparar cuando exista correcciones funcionales. Esto incluye formación en sistemas eléctricos, electrónicos y mecánicos.



2. Atención al cliente y comunicación

La comunicación con los clientes es extremadamente esencial y eso impacta en que la filosofía del tallerista apunte a que deben ser transparentes sobre los problemas del vehículo, los costos estimados y los plazos de entrega. La atención al cliente debe ser amigable y profesional y todo ello impacta en la fidelización del cliente.



3. Infraestructura y limpieza

Los talleres deben mantener un ambiente limpio y ordenado y proyectar una imagen que destaque las fortalezas de sus capacidades y, en esa dirección, el piso afinado, paredes y áreas de trabajo bien mantenidas dan seguridad y garantía de seguridad y eficiencia.

4. Herramientas y equipos adecuados

Los dueños de talleres deben invertir en buenas herramientas y equipos de calidad para que los técnicos, a cargo de los





Líderes en repuestos de marcas chinas e Indias



Descubre nuestros canales de ventas

- >> Venta Presencial
- >> Venta Mayorista
- >> Venta Online



www.repuestocenter.cl

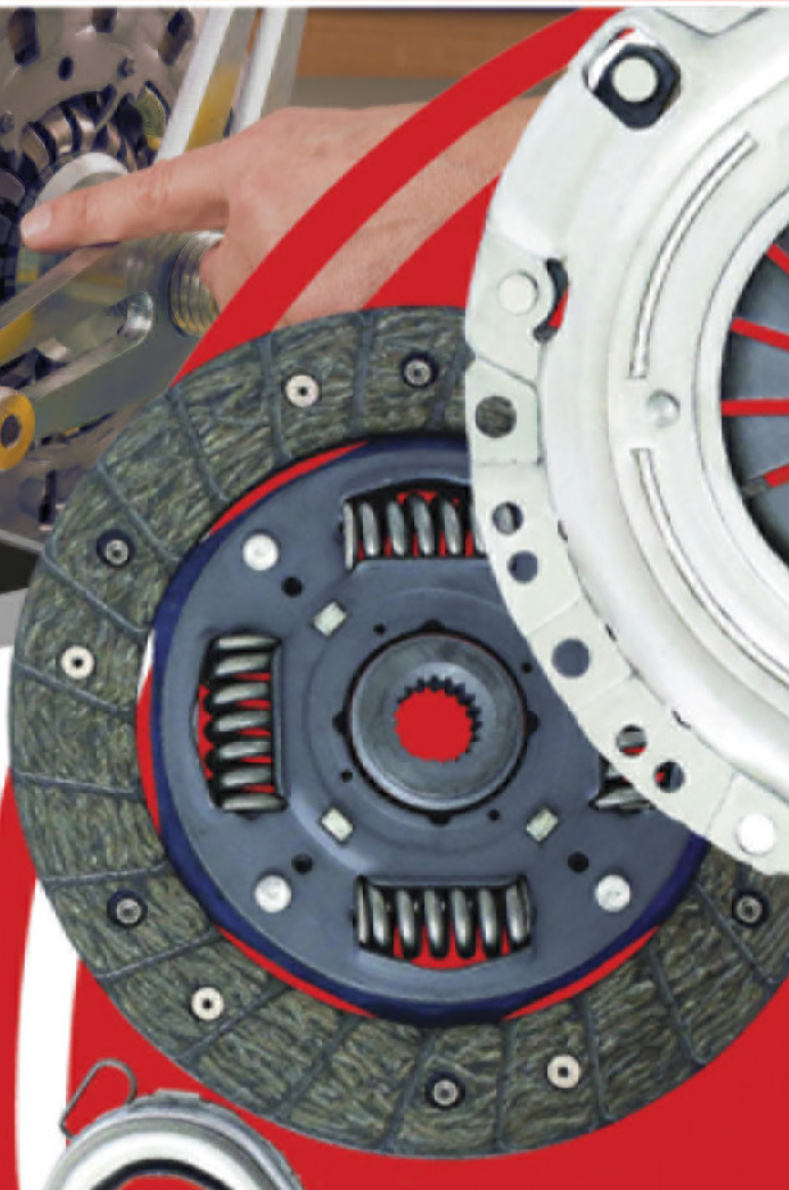
rcrepuestocenter
 rc_repuesto.center

MADE FOR YOU
VEHICLE



AMPLIO RANGO EN REPUESTOS PARA MARCAS DE ORIGEN CHNO Y TRADICIONALES

WWW.RCPSPARTS.COM





procesos de mantener, diagnosticar o reparar, sean precisos y efectúen reparaciones eficientes. Esto incluye escáneres de diagnóstico, elevadores, herramientas manuales, instrumentos digitales, análogos y equipos complementarios.

5. Actualización en tecnología automotriz

Más allá de capacitar en lo técnico funcional y procedimental convencional, y con el creciente cambio en la energía de motorización automotriz, pasando de combustibles fósil a otra de electrificación acelerada de vehículos, los talleres deben estar preparados en lo que respecta al capital humano y técnico de infraestructura, para trabajar en sistemas híbridos y eléctricos y en esto, hoy en día la capacitación en tecnología BEV (vehículos eléctricos) o HEV (vehículos híbridos) es cada vez más importante.

En este ítem, reducir costos en un equipamiento deficitario en resistencia o aislación eléctrica será causal de accidentes de electrocución con resultados de lesiones severas y hasta fatales.



6. Gestión de inventario y repuestos

Una gestión eficiente del inventario de repuestos es crucial. Los talleres deben asegurarse de tener suficiente stock de piezas comunes y evitar la acumulación innecesaria de repuestos obsoletos. Una estrategia de manejo de inventario es JIT (justo a tiempo) en donde los ítems involucrados se almacenan en una cantidad cuya rotación, los mantiene con un stock casi en cero. Esto es importante a la hora de cuantificar volúmenes y espacios para almacenar ítems tan disímiles como:

i. Filtros de aire y aceite: Estos filtros son esenciales para mantener la calidad del aire y el funcionamiento óptimo del

motor. Se reemplazan regularmente durante el mantenimiento.

ii. Bujías: Las bujías son cruciales para la ignición del combustible en el motor. Se cambian según las recomendaciones del fabricante o cuando muestran signos de desgaste.

iii. Pastillas de freno: Las pastillas de freno sufren desgaste constante debido al frenado repetido. Los talleres las reemplazan para garantizar una frenada segura.

iv. Correas: Las correas de distribución, serpentina y de accesorios son componentes críticos. Su reemplazo preventivo es fundamental para evitar averías.

v. Aceite de motor: El aceite lubrica y protege el motor. Cambiarlo regularmente es esencial para prolongar la vida útil del motor.

vi. Baterías: Las baterías se desgastan con el tiempo y deben reemplazarse cuando no pueden mantener una carga adecuada.

vii. Ampolletas: Las luces del vehículo, como focos y luces traseras, requieren bombillas. Los talleres las reemplazan cuando se queman.



7. Reciclaje y manejo de residuos

Los talleres deben cumplir con las regulaciones ambientales y asegurarse de desechar correctamente los residuos peligrosos, como aceites usados, baterías y filtros. En este sentido se instaura la Ley 20.920 en Chile y en la cual se declara y establece la Responsabilidad Extendida del Productor (REP), un mecanismo mediante el cual los productores de productos prioritarios son responsables de la organización y financiamiento de la gestión de los residuos derivados de la comercialización de sus productos en el país.

Algunos aspectos clave de esta ley son:

a. Productos Prioritarios: en ellos se incluyen:

- Neumáticos.
- Envases y embalajes.
- Aceites lubricantes.
- Aparatos eléctricos y electrónicos.
- Pilas y baterías.

Los productores o importadores de estos productos deben cumplir metas de recolección y valorización de sus residuos a través de sistemas de gestión.

Para los Aceites Lubricantes:

La ley establece que cada productor o proveedor que introduce nuevos aceites lubricantes al mercado debe estar inscrito en un sistema de gestión (colectivo o individual). Esto permite cumplir metas de recolección que van desde el 50% hasta el 90% al décimo año.

En relación con el Reciclaje de Neumáticos:

La ley busca que para el año 2030 se recicle o recupere el 90% de los neumáticos fuera de uso, desechados-NFU- en Chile.

8. Métricas del taller automotriz

Identificar las variables de rendimiento que aporta el taller de manera diaria, semanal, mensual o anual permitirán tomar decisiones y adoptar estrategias en pro de eficientar y mejorar; no tan solo el trabajo y la venta de servicio, sino también de la experiencia del cliente.

Para lograr argumentar, es necesario responde a estas preguntas:

- i. ¿Durante cuántas horas de las disponibles se está trabajando efectivamente en las órdenes de reparación lanzadas al taller?
- ii. ¿Cuántas horas de las disponibles se están facturando a los clientes?
- iii. ¿Qué nivel de eficiencia tiene cada tarea o cada técnico de taller?
- iv. ¿Cuál es el grado de eficiencia global del taller?

Se vienen más desafíos en el ámbito del Aftermarket y el taller automotriz en donde debe aparecer una entidad que regularice el trabajo y certifique los proceso. No se debe perder el estatus de que el automóvil mueve personas; nos permite movernos ente destinos cortos o muy distantes y en ese movernos, debe existir la certeza de que cada tarea o labor desarrollada por quienes intervinieron en la condición del mantener o repara, lo hicieron de manera ética y profesional.

Cambiar practicas añejas para escalar a la clase mundial y crear una red de talleres que sean ejemplos para los que se Irán sumando paulatinamente.



MADE IN QUALITY

AMPOLLETAS AUTOMOTRICES | FUSIBLES | RELAIS | BOCINAS

Representado por PASCAL Y CIA. SANTIAGO/CHILE · tel: (569) 9 2203041 · e-mail: INFO@PASCAL.CL
 contacto: Waldo Morales · celular: (569) 9333 7780 · PASCAL Y CIA S.A.

¡DIRECTO DE LA FÁBRICA A TU AUTO!

**BOLOMEY Y SKF JUNTOS
TENEMOS LOS MEJORES
—— REPUESTOS**



**LAS MEJORES
MARCAS DEL MERCADO**



10 de Julio #1384 · San Pablo #1923 · Eyzaguirre #539 · Aldunate #1539

MESA CENTRAL: +562 2347 0600 · WWW.BOLOMEY.CL

VENTA TELEFÓNICA: +562 2347 0642 / +562 2347 0643 / +562 2347 0635



ATENCIÓN
EN LÍNEA CON
NUESTROS EXPERTOS



**¡COTIZA
AHORA!**



BOLOMEY REPUESTOS



BOLOMEYCL

CAREP se reúne con MTT por nueva normativa por uso de luces en vehículos

La promulgación de la Ley 21601, que modifica el Artículo 71 de la Ley del Tránsito, ha generado un debate sobre las regulaciones de luces en vehículos motorizados. Esta enmienda prohíbe el uso de luces adicionales no permitidas por la ley. Esta medida ha preocupado a la industria del mercado secundario de accesorios para vehículos, especialmente en el ámbito del "tuning", ya que ciertos dispositivos luminosos, como los neblineros, son fundamentales para mejorar la visibilidad en condiciones climáticas adversas.

A propósito del cambio en la norma, CAREP solicitó una reunión con la División de Normas del Ministerio de Transportes y Telecomunicaciones. Durante el encuentro, con Carola Jorquera, jefa de la División de Normas, se destacó la necesidad de aclarar las normativas existentes para evitar confusiones en su cumplimiento, tanto en las Plantas de Revisión Técnica como en los operativos de control realizados por Carabineros de Chile.

La autoridad informó sobre una modificación al Reglamento sobre el uso de luces que permite la utilización de neblineros en zonas afectadas por neblina, lo cual representa un avance significativo para los conductores que enfrentan condiciones climáticas adversas.

Además, se acordó solicitar a la Comisión Nacional de Seguridad de Tránsito (CONASET) que publique una aclaración sobre el uso de luces en vehículos automotrices y la importación y certificación de accesorios de mercado secundario, incluyendo el uso de luces LED, con el objetivo de resolver las dudas de los usuarios.

En la oportunidad, Sergio Muñoz, secretario general de CAREP agradeció la oportunidad de la cita considerándola un paso importante hacia la clarificación y adaptación de las regulaciones sobre el uso de luces en vehículos, buscando garantizar la seguridad vial y responder a las necesidades de la comunidad automotriz en Chile.



Paulina Solar, asesora de MTT, Carola Jorquera, jefa de la División de Normas de MTT y Sergio Muñoz, secretario general de Carep.



Cámara Chilena de Comercio de Repuestos y Accesorios Automotrices



CAREP y Sindipeças se preparan para la Rueda de Negocios Autopartes Brasil-Chile

Evento imperdible para que Importadores y Distribuidores chilenos puedan reunirse con 30 fabricantes brasileños

Entre el 11 y 12 de junio próximos, CAREP AG en conjunto con Sindipeças de Brasil, serán anfitriones de los 30 fabricantes brasileños que visitarán nuestro país con el propósito de efectuar encuentros y nuevas relaciones comerciales con los importadores y distribuidores de Aftermarket en Chile. El evento se realizará en el hotel The Ritz-Carlton Santiago y las inscripciones se pueden hacer desde ya escaneando el siguiente QR.



SKF®

KITS DE RODAMIENTOS DE RUEDAS



CALIDAD MUNDIAL



Escanea el código QR y conoce
más sobre estos productos SKF

Las unidades de Cubo de Rueda SKF (HUBS) en todas sus generaciones, proporcionan innovación y tecnología, lo que disminuye en gran medida los errores de instalación o fallas prematuras, adaptándose a las necesidades de todo tipo de vehículo.



Busca tu distribuidor autorizado en

skf.cl o escríbenos a skf.automotriz@skf.com

CALIDAD MUNDIAL GARANTIZADA

SKF®



Netmotors 20 años

Un Vínculo que se Renueva en el Club Hípico

El pasado 21 de marzo, más de 1400 entusiastas asistentes se reunieron en el Club Hípico de Santiago, para celebrar el vigésimo aniversario de la marca Netmotors, la cual cuenta con una amplia línea de repuestos que la ha hecho perdurar en el tiempo, gracias a su compromiso inquebrantable al ofrecer productos de alta calidad a muy buenos precios. Este valor fundamental es el pilar de Netmotors, que incluye actualmente más de 20 líneas de productos y un catálogo preciso, que garantiza que los clientes adquieran el producto adecuado para su vehículo, evitando así problemas de compatibilidad y asegurando una muy buena experiencia de compra.

El evento estuvo marcado por momentos especiales que incluyeron el lanzamiento de los pilotos que representarán a la marca en las pistas este año. Entre ellos, se destaca la participación de Andro Korlaet, quien desafiará el desierto a bordo de su UTV en el próximo Dessert Trophy de Copiapó, y Miguel (Micky) Castro, quien competirá en la próxima fecha del campeonato nacional de Drift con su Nissan Silvia. La expectativa es elevada para ambos pilotos, y esperamos que logren destacarse y llevar el nombre de Netmotors a lo más alto del podio.

Además de la emoción en las pistas, el evento también contó con la destacada presencia del humorista Iván Arenas, quien añadió una dosis de diversión y risas a la velada junto a los animadores Alexis Cares y Blanquita Nieves.

Para cerrar esta noche inolvidable, Mannheim y Netmotors desean expresar el más sincero agradecimiento a todos los asistentes por su apoyo y participación en este evento tan especial. Esperamos volver a encontrarnos pronto para seguir compartiendo nuestra pasión por el mundo automotriz y fortaleciendo nuestros lazos de colaboración.

¡Hasta la próxima!

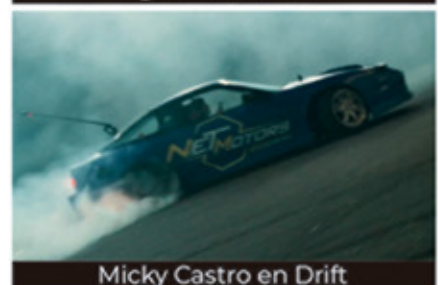
Equipo **mannheim 60 años**
REPUESTOS AUTOMOTRICES



Andro Korlaet en UTV



@androkorlaet



Micky Castro en Drift



@mickycastroo





Cummins Chile: Liderazgo y Adaptación en el Mercado de Aftermarket

En nuestra continua búsqueda por entender y destacar las dinámicas del mercado de Aftermarket en el país nos hemos dirigido esta vez a Cummins Chile, un actor destacado en este sector. Siguiendo nuestro número anterior, donde exploramos a fondo el panorama de los proveedores y representantes de marca en torno a este negocio. En esta oportunidad hablamos con Cristian Dávila, gerente de Marketing & Producto División Aftermarket Cummins Chile, con quién pudimos ahondar en el desempeño y perspectivas de la compañía en este segmento.

Cristian Dávila,
gerente de
Marketing &
Producto División
Aftermarket
Cummins Chile.



Necesidades de los clientes y valor del servicio

Desde la promoción de eCommerce hasta la implementación de un contact center y sistemas de gestión de ventas avanzados, son parte de las iniciativas que han fortalecido la posición de la Cummins Chile en este segmento durante los últimos años: “hemos impulsado el uso de plataformas de eCommerce, abriendo nuevas oportunidades para nuestros clientes. La implementación de un contact center y diversos sistemas de gestión de ventas demuestran nuestro compromiso con la excelencia en el servicio al cliente, asegurando respuestas óptimas y precisas a sus necesidades, lo que se ha visto reflejado en resultados positivos para la empresa”, explicó Dávila.

Mientras que ante el panorama de disminución en las ventas de vehículos nuevos y el envejecimiento del parque automotriz, se presenta la oportunidad de una demanda creciente de partes y piezas, una ventana que Cummins Chile está aprovechando al expandir su portafolio de productos y servicios de postventa. “Esta variable constituye una oportunidad para que la empresa pueda seguir acompañando a sus clientes. Para eso estamos incrementando nuestro portafolio de productos y evaluando la incorporación de otros a precios competitivos para los segmentos

que presentan una mayor antigüedad dentro del parque On Highway”, detalló el ejecutivo.

En este sentido, dentro de las novedades que nos adelantó, destaca una nueva línea de neumáticos: más económica y de muy buena calidad. A lo que la compañía sumará lanzamientos de líneas de ejes y dirección, de transmisión, frenos, entre otras novedades.

Estrategia Digital y Adaptación

La pandemia transformó la estrategia digital de varios negocios, entre ellos el Aftermarket. Como parte de esta tendencia, en Cummins Chile están enfocando sus esfuerzos en estar más cerca de sus clientes a través de los medios digitales y renovando su oferta de campañas promocionales y publicitarias para potenciar su canal de venta digital o eCommerce a nivel nacional. “Identificamos que un segmento importante de nuestros clientes utiliza estos canales para comprar y al estar presentes en estas plataformas como marca oficial,

podemos garantizar que los productos son genuinos y cuentan con nuestra garantía, red de distribución y servicio postventa”, destacó Dávila.

“Por medio de nuestro canal digital tenemos una presencia activa en 35 comunas de todo el país, desde Arica a Punta Arenas, con despachos rápidos. En la región Metropolitana, por ejemplo, los despachos demoran en llegar entre 2 a 3 días hábiles y los retiros en tienda son dentro del mismo día”, concluyó.



Mirando hacia el Futuro

Durante el año 2024 la compañía seguirá profundizando esta estrategia digital y tiene planificado integrarse como marca oficial a relevantes marketplaces del país. Esta iniciativa promete impulsar aún más las ventas en su canal digital. En resumen, Cummins Chile se destaca no solo por su liderazgo en el mercado de Aftermarket, sino también por su capacidad de adaptación y visión hacia el futuro, asegurando así un servicio excepcional y productos de calidad para sus clientes en todo el país: ya sea a través de sus 13 sucursales o su tienda Online.

¡Somos uno de los auspiciadores en Automechanika Buenos Aires!



La Cámara Chilena de Comercio de Repuestos y Accesorios Automotrices, Carep A.G., estará presente en la Exposición internacional líder en servicios para la industria automotriz dirigida a visitantes profesionales de Sudamérica.

El Stand de CAREP tiene un espacio especialmente ambientado para que nuestros importadores chilenos lo usen como punto de encuentro para sus reuniones con fábricas extranjeras. Contamos con un servicio de refrigerio y café sin costo para nuestros visitantes. Estaremos complacidos de recibirlos.

automechanika
BUENOS AIRES

10 – 13.4.2024
La Rural Predio Ferial

**CAREP:
Pabellón 3,
pasillo A,
stand 51**



#AutomechanikaBA

CAREP PARTICIPÓ EN LA CELEBRACIÓN DE LOS 20 AÑOS DE NETMOTORS

El jueves 21 de marzo, en el Club Hípico de Santiago, con una gran asistencia de invitados se llevó a cabo la celebración de los 20 años de la marca Netmotors, representada en Chile por Mannheim S.A., empresa socia de Carep y organizadora del evento.

La marca Netmotors actualmente incluye más de 20 líneas de productos que garantizan a los compradores el producto justo para sus necesidades y con la más alta calidad.

Al encuentro asistieron en representación de Carep AG, Raúl Paredes, Segundo Vicepresidente; Sergio Muñoz, Secretario General, y Guillermina Torres, Relaciones Públicas, quienes pudieron recorrer la muestra de los stand y disfrutaron del talento y el humor de Iván Arenas, así como de la presentación de los pilotos que representarán este año a la marca en las pistas.

La celebración contó con la animación de Blanquita Nieves y del periodista Alexis Cares, director de Altorque (medio dedicado a la información sobre automóviles, motos y transportes) y activo colaborador de nuestra Revista del Repuesto Automotor.



Leonardo Rojas, Gerente Regional Latinoamérica de CTR, y Guillermina Torres, Relaciones Públicas de CAREP AG.



Alexis Cares junto a los representantes de Carep AG: Guillermina Torres, Sergio Muñoz, Scretario y Raúl Paredes.



Miguel Castro y Andro Korlaet, los pilotos que representarán a la marca y su lanzamiento en el Club Hípico.



Las ferias automotrices de 2024

FERIA	NOMBRE	LUGAR
Febrero 1/3	Automechanika	Nueva Delhi, India.
Abril 10/13	Automechanika	BUENOS AIRES, Argentina.
Abril 17/19	Automechanika	Astana, Kazakhstan.
Abril 30/Mayo 2	Automechanika	Riyadh, Arabia Saudita.
Mayo 8/11	Autopar	Curitiba, Brasil
Mayo 23/26	Automechanika	Estambul, Turquía.
Junio 3/5	Automechanika	Birmingham, Reino Unido.
Junio 20/22	Automechanika	Hochi Minh, Vietnam.
Junio 27/29	Motortec	Santiago, Chile
Julio 10/12	Automechanika	INA México.
Agosto 1/3	Automechanika	Kuala Lumpur, Malasia.
Agosto 13/15	Expo Transporte	Buenos Aires, Argentina
Septiembre 5/7	Automechanika	Johannesburgo, Sudáfrica.
Septiembre 10/14	Automechanika	Frankfurt, Alemania.
Octubre 22/25	FIAA Feria internacional de Autobuses	Madrid, España
Nov. 29/Dic. 2	Automechanika	Shanghai, China.
Diciembre 10/12	Automechanika	Dubai, Emiratos Arabes.



“Garantizando la Seguridad en los Talleres Automotrices: Un Compromiso Ineludible”

Angélica Zelaya A., Gerente de Clientes y Servicios

En la vibrante industria automotriz, donde la pasión por los vehículos se entrelaza con la precisión técnica y la innovación constante, los talleres automotrices ocupan un lugar central. Son el epicentro donde se materializan los sueños y se mantienen en funcionamiento las máquinas que nos movilizan día a día. Sin embargo, es importante reconocer que la seguridad laboral en estos entornos de trabajo es esencial y, en muchos casos, representa un desafío significativo. En Mutua de Seguridad, estamos convencidos de que un entorno laboral seguro es el cimiento sobre el cual se construye el éxito y la prosperidad de cualquier industria. Por ello, reafirmamos nuestro compromiso inquebrantable con la seguridad en los talleres automotrices y con el bienestar de quienes trabajan en ellos. Juntos, podemos garantizar que cada jornada laboral termine de la misma manera en que empezó: con todos los trabajadores sanos, salvos y listos para enfrentar nuevos desafíos y les entregamos las recomendaciones básicas para garantizar la seguridad en el manejo de sustancias químicas e implementos en los talleres automotrices:

- 1. Almacenamiento seguro:** Las sustancias químicas deben almacenarse en áreas designadas, lejos de fuentes de calor; chispas o llamas. Además, deben estar fuera del alcance de los trabajadores no autorizados y en recipientes claramente etiquetados.
- 2. Ventilación adecuada:** Es crucial contar con un sistema de ventilación adecuado para evitar la acumulación de vapores químicos en el aire. Esto ayuda a proteger la salud de los trabajadores y reduce el riesgo de inhalación de sustancias tóxicas.
- 3. Uso de equipo de protección personal (EPP):** Se debe proporcionar y exigir el uso de EPP apropiado, como guantes, gafas de seguridad y respiradores, al manipular sustancias químicas peligrosas. Esto ayuda a prevenir lesiones en la piel, los ojos y el sistema respiratorio.
- 4. Manipulación segura:** Los trabajadores deben recibir capacitación sobre el manejo seguro de sustancias químicas, incluyendo cómo verter, mezclar y desechar productos de manera adecuada. Es importante seguir las instrucciones del fabricante y evitar improvisar o tomar atajos.
- 5. Limpieza y derrames:** Se deben establecer procedimientos claros para la limpieza de derrames de sustancias químicas. Esto incluye el uso de absorbentes adecuados y la disposición segura de los materiales contaminados siguiendo las regulaciones locales y ambientales.
- 6. Inspecciones regulares:** Realizar inspecciones regulares de los recipientes de almacenamiento, así como de las áreas de trabajo, para identificar posibles fugas, derrames o condiciones inseguras. Cualquier problema debe ser abordado de inmediato.



REPUESTOS QUE DAN SEGURIDAD Y CONFIANZA

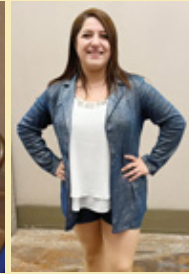
SÍGUENOS EN INSTAGRAM ESCANEANDO EL QR O BÚSCANOS COMO @NETMOTORS.CL

WWW.NETMOTORS.CL
CONTACTO@NETMOTORS.CL

RIHE DESPIDIÓ EN GRANDE EL 2023



Con una gran y amena cena en un hotel de Santiago, el día martes 19 de diciembre RIHE celebró el fin de año 2023 y el inicio de una buen año 2024.



En la ocasión, las colaboradoras y los trabajadores disfrutaron de una velada entretenida y alegre, acompañados de música en vivo a cargo de Natalia Basaez y luego con la banda Cantina que hizo bailar y cantar a todos. Al final del evento se les entregó a todos un presente con el gentil auspicio de MAHLE.



DÍA DEL MECÁNICO AL ESTILO RIHE-MAHLE

Como es ya tradicional, el viernes 23 de febrero RIHE en conjunto con MAHLE, proveedor de equipos para motores, filtros, turbos y otros, celebraron el Día del Mecánico con todo lo que la ocasión ameritaba. Mecánicos y clientes saborearon unos ricos completos y bebidas, disfrutando y compartiendo una entretenida jornada. Fue un grato momento para recordar.



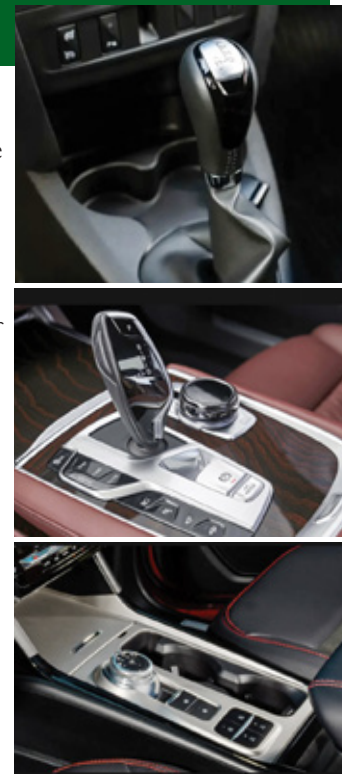
Las 8 malas prácticas que debes evitar en cajas automáticas

En Chile, los autos con caja automática han ganado popularidad, pero muchos conductores desconocen cómo cuidarlas adecuadamente para prolongar su vida útil. Aquí se enumeran ocho malas prácticas que se deben evitar:

- 1.-** No descuidar los mantenimientos: Las cajas automáticas requieren cambios de aceite periódicos, aproximadamente cada 60.000 km o cinco años, para garantizar un funcionamiento óptimo
- 2.-** Usa correctamente el Parking: Es crucial utilizar la posición de estacionamiento solo cuando el vehículo está completamente detenido y el freno de mano está activado. No debe usarse como reemplazo del freno de mano.
- 3.-** No uses la caja Neutral (N) en paradas cortas: Detener el vehículo en semáforos o paradas breves y colocar la caja en Neutral no es necesario y no protege la caja. La caja está diseñada para funcionar en Drive (D) con el freno aplicado.
- 4.-** Pisar el freno con el pie izquierdo: Pisar

el freno con el pie izquierdo, especialmente si se está acostumbrado a los autos manuales, puede desgastar los frenos y la transmisión de manera prematura.

- 5.-** Poner el neutro (N) en bajadas: No se debe poner la caja en Neutral en descensos, ya que desconecta la transmisión y puede resultar en pérdida de control del vehículo.
- 6.-** Manipular la caja en movimiento: Cambiar de marcha mientras el vehículo está en movimiento, excepto en casos específicos como el modo sport, puede ser perjudicial para la transmisión.
- 7.-** Uso de los "cambios de fuerza" a alta velocidad: Estos cambios, diseñados para proporcionar potencia adicional, no deben utilizarse a altas velocidades para evitar daños en la caja o el motor
- 8.-** Activar el modo Sport (S) innecesariamente: La posición Sport debe usarse solo cuando se necesite un rendimiento extra del vehículo, ya que aumenta el consumo de combustible y puede sobrecargar la caja cuando no es necesario.



P
PASCAL Y CIA. S.A.
REPRESENTANTES DE FÁBRICAS

Las mejores marcas de Alemania, Argentina, Brasil y Estados Unidos



Ampolletas, relés y fusibles automotrices



Válvulas y guías de motor 3B



Termostatos y termocontactos CALORSTAT



Componentes para encendido electrónico



Componentes de cardan, suspensión, dirección y crucetas



Cañerías de inyección para motores diesel



Bocinas automotrices y marinas



Tensores de correa, kits correa de distribución y kits rodamientos de ruedas

Contáctenos en:
 José Manuel Pascal: +569 9220 3041 - josemanuel@pascal.cl
 Waldo Morales: +569 9333 7780 - waldomorales@pascal.cl
 Fabiola Peña: +569 9333 8083 - info@pascal.cl
www.pascal.cl

CAREP AG - Revista del

Repuesto

a u t o m o t o r

¡Saludamos a CAREP AG en su 20° Aniversario!

Revista del Repuesto Automotor saluda a la Cámara Chilena de Comercio de Repuestos y Accesorios Automotrices, CAREP AG, en sus 20 años de existencia, y se enorgullece de ser el medio especializado de esta entidad que reúne a las empresas importadoras y distribuidoras de autopartes del país.

CAREP AG, en forma permanente e ininterrumpida ha estado al servicio de sus asociados, quienes abastecen con productos de calidad al parque vehicular de Chile.

La alegría y el orgullo por esta celebración la compartimos con todos y cada uno de los asociados, trabajadores y colaboradores, en el deseo que se mantengan los logros y éxitos alcanzados hasta ahora.



Cámara Chilena de Comercio de Repuestos y Accesorios Automotrices



Un volante inspirado en los videojuegos

Peugeot está preparando una revolución en el diseño de sus interiores con el concepto "Hypersquare", que incluirá un volante rectangular inspirado en los controles de videojuegos. Este nuevo diseño evolucionará del i-Cockpit actual e incorporará un panel curvo de 21 pulgadas con dos pantallas y botones personalizables. Además, los modelos equipados con este interior adoptarán el sistema "steer-by-wire" para mejorar la experiencia de conducción. Se espera que el "Hypersquare" debute en 2026, coincidiendo con el lanzamiento de los nuevos modelos de Peugeot.

Los autos preferidos son blanco, negro y plata

En el evento anual de Tendencias del Color Automotor, la empresa líder en revestimientos para vehículos, PPG Industries, reveló que los colores preferidos para los autos a nivel mundial son blanco, negro y plata. Según datos de 2011, el 21% de los modelos en todo el mundo eran blancos, seguidos por el plata y el negro, ambos con un 20%. En Norteamérica, el blanco es el más popular (20%), seguido por plata (19%) y negro (18%). En Europa, el negro lidera (26%), seguido por blanco (19%) y plata (16%). En la región Asia/Pacífico, el plata es el favorito (25%), seguido por blanco (23%) y negro (17%).

Además, un estudio online reveló que el 48% de los consumidores eligen un producto por su color, y el 77% considera que el color exterior de un automóvil es un factor determinante en la decisión de compra. Un 31% estaría dispuesto a pagar más por un auto que exprese su personalidad a través del color, y el 40% prefiere tener una amplia gama de colores para elegir.



ENCUENTRA TODO LO QUE NECESITES CON
**CALIDAD EN REPUESTOS
GENUINOS Y ALTERNATIVOS**



PARA LAS MARCAS



PARA VEHICULOS DE
PASAJEROS Y DE TRABAJO LIVIANOS



COTICE O COMPRE EN NUESTRO CATALOGO DIGITAL

Atención por whatsapp
+56 9 5965 4592

Call center - Opción 1
+56 2 2350 3300

www.adriazolepuestos.com

+ Atractivo + Intuitivo + Funcional





Por Pedro Álamos, Gerente General de ProREP

El papel crucial de los gestores como último eslabón del ciclo REP

La Ley de Responsabilidad Extendida del Productor (Ley REP) es, fundamentalmente, un instrumento económico y una herramienta normativa que establece la responsabilidad de los Productores de ciertos residuos (productos prioritarios) en el financiamiento de su valorización.

La misma normativa define que “un residuo se considera valorizado cuando sea sometido a un proceso productivo en el que se use dicho residuo en reemplazo de un insumo o materia prima virgen”.

En consecuencia, y a la par con las obligaciones de la responsabilidad de los “Productores”, el cumplimiento de la Ley REP se sustenta en la existencia de un ecosistema de actores que se hagan cargo de los residuos, desde su generación hasta su efectiva valorización.

Estos actores son los denominados “gestores”, es decir, transportistas, estaciones de separación, recicladores o valorizadores, quienes juegan un rol protagónico en el cierre del ciclo de los materiales que en un momento fueron residuos, y son también fundamentales para la trazabilidad de estos materiales. Este ecosistema se hace cargo de la cadena logística y operacional que transforma los residuos generados por nuestras actividades e industrias en nueva materia prima secundaria, disponible para producir nuevos productos.

Los retos inherentes a este entorno son inmensos y están relacionados con la capacidad de satisfacer una necesidad amplia y variada, refle-

jando la extensa diversidad de generación de residuos, particularmente, la cobertura geográfica (los residuos se generan a lo largo y ancho de todo el país, en volúmenes variables), la diversidad de materiales y condiciones de los residuos (algunos requieren de mayor procesamiento para poder ser reciclados). Asimismo, un desafío adicional es el de encontrar una suficiente y adecuada demanda por esta materia prima secundaria.

Para enfrentar con éxito tales retos, es necesario una organización robusta que tenga una mirada global, integral y operacional. Por esta razón, en ProREP estamos sumando a los gestores a nuestra comunidad para que puedan participar directamente, tanto en la trazabilidad de los flujos de Envases y Embalajes puestos en el mercado y generados por nuestros socios, como para impulsar y concretar las iniciativas necesarias para mejorar nuestra respuesta a los desafíos de la Ley REP.

Desde la industria automotriz, generadora de residuos de Envases y Embalajes diversos y muchas veces complejos, se presentan los dos desafíos mencionados. Por ende, para poder avanzar en el cumplimiento de las metas desde el ángulo de esta industria, debemos resolver situaciones que limitan la capacidad de recolección y de valorización de los residuos generados a través de una colaboración activa, de la innovación y de la implementación de proyectos piloto que muestren el camino a seguir. Invitamos a todas las empresas a visitar nuestro sitio web www.prorep.cl o a contactarnos al correo info@prorep.cl, para conocer nuestra labor y obtener más información sobre el cumplimiento de metas de la Ley REP.



- Contabilidad general • Balances
- Remuneraciones, que incluye contratos, finiquitos, liquidaciones de sueldo y asesoría laboral integral • Declaraciones juradas y declaración de renta empresa y socios • Asesoría tributaria impuestos mensuales, auditorías, inventarios.



Blanco
contadores



Contacto: +569 8479 7295

E-mail: jaimecarrascoblancoccontadores@gmail.com

www.serviciosdecontador.cl

Maxus gana licitación de las primeras 450 patrullas 100% chinas para Carabineros de Chile

Este resultado se alcanzó tras el proceso de licitación que la institución realizó, abarcando una serie de categorías: SUV, patrullas sin calabozo, camionetas y cuarteles móviles (furgones). En este contexto, los modelos D60, Deliver 9 y T90 aportaron en las distintas categorías con 308, 74 y 70 unidades. El SUV D60, será utilizado como patrulla en los diversos rincones del país. El modelo cuenta con un motor 1.5 litros turbo de 180 HP de potencia que van al eje delantero y se distingue por ofrecer versatilidad, comodidad y un generoso espacio interior. Además de estas cualidades, incorporará la instalación de sistemas de comunicación, protecciones en ventanas y refuerzo frontal. El furgón Deliver 9 por su parte, será configurado como cuartel móvil. Dentro de sus virtudes, puede cargar más de



1.300 Kg y su espacio disponible es de hasta 13m3, entregando una amplitud garantizada para las diversas adaptaciones requeridas por la institución. Posee un motor diésel 2.0 litros con tracción delantera, con una potencia de 163 HP.

Finalmente, la Maxus T90 es una camioneta 4x4 con diseño que mezcla elegancia y deportividad. Destaca por su motor 2.0 biturbo diésel con 215 HP y 500 Nm, lo que la hace estar preparada para cualquier desafío y terreno. Carabineros utilizará esta unidad en territorios más complejos, permitiendo que cumplan con sus funciones oportunamente.



Rodamientos y Mazas de Ruedas

Para Autos, Camionetas, Camiones, Motocicletas, Tractores y Maquinaria Agrícola.
Fabricados por Perfect Fit Industries, Inc. (FERSA GROUP)

Distribuido por:
PERFECT FIT INDUSTRIES CHILE S.p.A.
www.pfibearings.net | ventaspfichile@pfibearings.com
Fonos/WhatsApp: 2 2222 7055 - 2 2634 9474



PFI Bearings
Gets you moving



Nissan y Honda iniciarán viabilidad de asociación estratégica

Nissan Motor Co., Ltd. (Nissan) y Honda Motor Co., Ltd. (Honda) anunciaron que las dos compañías firmaron un memorando de entendimiento en virtud del cual comenzarán un estudio de viabilidad de una asociación estratégica en los campos de electrificación e inteligencia de vehículos.

Para acelerar aún más los esfuerzos hacia la neutralidad de carbono y cero muertes por accidentes de tránsito, será esencial fortalecer las tecnologías ambientales y de electrificación, así como el desarrollo de software. Las dos empresas han llegado a un entendimiento basado en la convicción de que es necesario combinar sus fortalezas y explorar la posibilidad de una futura colaboración.

El alcance del estudio de viabilidad incluye plataformas de software para automóviles, componentes centrales relacionados con los vehículos eléctricos y productos complementarios.



Arte con innovación: El BMW i5 Flow NOSTOKANA

BMW Group presenta una fusión de arte e innovación en la feria de arte Frieze en Los Ángeles en forma del BMW i5 Flow NOSTOKANA. Este vehículo único en su tipo combina la tecnología de cambio de color desarrollada por BMW con el lenguaje artístico de la artista sudafricana Esther Mahlangu. Con secciones que se pueden animar electrónicamente, el BMW i5 Flow NOSTOKANA encarna el último desarrollo en tecnología de cambio de color para superficies de vehículos en cooperación con E Ink.

El BMW i5 Flow NOSTOKANA celebró su estreno mundial en la inauguración de la feria el 29 de febrero. El homenaje contemporáneo recuerda al BMW Art Car diseñado por Mahlangu en 1991. "El BMW i5 Flow NOSTOKANA honra la historia de la marca BMW y continúa la historia de nuestro compromiso cultural global de una manera única. Combina arte y diseño a través de una tecnología progresiva. Aquí, la propia tecnología se convierte en arte", afirma Adrian van Hooydonk, jefe de Diseño de BMW Group.



Planta de Porsche en Leipzig recibe el premio "Fábrica del año"

El centro de producción de Baja Sajonia del fabricante de automóviles deportivos convenció al jurado de expertos el pasado otoño, logrando la victoria en el certamen. Casi cien fábricas a nivel mundial han competido por el prestigioso premio internacional de la industria.

Con la "Smart Factory", Porsche persigue el objetivo de una fábrica interconectada. Se basa en procesos inteligentes, eficientes y que ahorran recursos.

Un ejemplo de producción mixta de este tipo con un alto nivel de complejidad es el procedimiento conocido como "boda". Se trata de la fase principal de la producción automovilística: la unión de los elementos mecánicos con la carrocería. En Leipzig, está diseñada para ofrecer la máxima flexibilidad y hacer posible que discurren por una misma línea vehículos con tres sistemas de propulsión: combustión, híbrido y eléctrico. También se ha integrado un sistema de control basado en cámaras para las baterías de vehículos eléctricos, así como un sistema de medición automático para comprobar la rosca de los tornillos.



PARTICIPA

motortec
CHILE

27 • 28 • 29
JUNIO 2024
ESPACIO RIESCO



Reserva hoy tu stand y súmate a las más de **150 marcas** que estarán presentes en la
3ª EDICIÓN DE MOTORTEC CHILE,
LA FERIA LÍDER DEL AFTERMARKET AUTOMOTRIZ.



+ 12.000 M²
DE EXHIBICIÓN



+5.000
VISITANTES



EXPOSITORES NACIONALES
E INTERNACIONALES DE
MÁS DE 8 PAÍSES



3º OLIMPIADAS TÉCNICAS
MOTORTEC CHILE



ÁREA DE
PERFORMANCE



ENCUENTROS DE
NEGOCIOS



CHARLAS
TÉCNICO-COMERCIALES
Y CONVERSATORIOS



2º PREMIACIÓN
MOTORTEC CHILE

Contáctanos a

becker.katherine@espacioriesco.com / info@motortecchile.cl

+56 2 2470 4400

motortecchile.cl



MotortecCL



motortecchile



Motortec Chile

Organizan y Producen:



ESPACIO RIESCO.



Patrocinadores:



Colaboradores:



Media Partner:





Por Alexis Cares,
Director Altorque



El “rayito” alemán que anuncia una rica tormenta

La belleza tibia y humedecida por el mar de la poética Lisboa nos prestó el pavimento y sus arterias para conocer y manejar el segundo experimento eléctrico de BMW Motorrad: los hablo de la BMW CE 02.

La había visto en fotos pero en persona se ve “más moto”, se aspecto lúdico, urbano, pero también futurista y por sobre todas las cosas, muy único.

La BMW CE 02 nos sacó de manera atlética por la zona de Cascais... Y desde los primeros metros fue secuestrando las miradas de la gente las miradas de la gente. Por favor mírenla bien y no sé si concuerden conmigo, pero tengo argumentos para sostener que es irreverente, que su diseño es audacia pura y que sabe provocar. Pero como también es compacta, diferente a todo lo que se haya visto, bueno, el resultado es llamativo, alegre, sugerente, hasta diría que explosivo.

En la ficha técnica nos habían hablado de una máxima de 95 km por hora, pero ya con las olas del atlántico rompiendo cerca de la arena de Lisboa, nos acercamos a los 104 kilómetros por hora. Genial. Esto quiere decir que podemos entrar sin complejos a una autopista urbana.

Esto gracias a sus 15 caballos de fuerza en el modelo probado, que es el más potente y con mayor autonomía, una que declara 90 kilómetros. Hay otra versión de potencia más contenida cuya autonomía no supera los 50 kilómetros.

Muy urbanas por cierto, ágiles, se meten por cualquier espacio, pero en el caso de la más potente que pude conducir, la velocidad a más de 100 km/hora, como les cuento, me abre un motón de oportunidades en la calle siempre fiera.

Las baterías se cargan entre dos y tres horas. Todo es simple y rápido. Se pueden extraer, pero la marca aconseja cargarlas con las dos baterías instaladas. Un alcance: la CE 02 de menor potencia solo ocupa una batería.

En el puesto de conducción, una pantalla TFT de certero tamaño me hizo más sencilla la lectura de datos durante la rodada, con información sobre la velocidad de conducción, el estado de carga de la batería y mucho más. Dispone de una toma de carga USB-C, que nos deja recargar nuestros dispositivos usando la energía de la batería de la moto.

Muy ricas sensaciones en el regreso y tras dos días de uso en Portugal, además que en este lanzamiento mundial de BMW Motorrad fui el único periodista chileno considerado para la ocasión. ¿Cuándo en nuestro Chile? Los planes iniciales hablan de abril de 2024, pero quizás demore un poco más. Pero poco. BMW Motorrad espera mucho de este “juguete” que es ciento por ciento eléctrico y que poco tiene de juguete, yo al menos lo veo muy en serio y conectado con la misión y visión de la marca alemana.

Como referencia, porque aún no hay precio para Chile, les cuento que en España cuesta 9.300 euros.



¿Cómo se mide la autonomía de un vehículo eléctrico?

La principal decisión a la hora de comprar un auto eléctrico es su autonomía, sin embargo, muchas veces la declarada por el fabricante no es la que realmente da el vehículo debido a diferentes razones.

Principalmente las diferencias se debe al ciclo oficial de homologación WLTP donde la autonomía anunciada por las marcas es medida según el mismo protocolo de pruebas por todos los fabricantes para así poder comparar los autos sobre las mismas bases. Este protocolo usado en Europa, denominado Worldwide harmonized Light vehicles Test Procedure, WLTP rige desde septiembre de 2018 en toda Europa.

Se trata de pruebas de 30 minutos realizadas con las mismas condiciones para todos los fabricantes a una temperatura ambiente de 23° y con el climatizador del vehículo apagado.

El ciclo de 30 minutos se divide en cuatro fases, denominadas según sus respectivas velocidades máximas: baja velocidad (menos de 60 km/h), velocidad media, alta velocidad y muy alta velocidad. El objetivo es simular una conducción en entornos urbanos, en carreteras secundarias y en autopistas (110 km/h), así como en autopistas con un límite de velocidad igual o superior a 130 km/h.

Tras las pruebas de laboratorio, los fabricantes deben publicar los consumos obtenidos en cada una de las cuatros fases, junto con una media de las cuatro. Así, existe un consumo para velocidad baja (conducción urbana), velocidad media (carreteras secundarias), velocidad alta y velocidad muy alta, que corresponden a una conducción en autopista.

Finalmente, la forma de conducir es primordial para obtener resultados reales. También incide la ruta de conducción, el tipo de carretera, si usamos o no el climatizador, el tipo de neumático, la temperatura ambiente e incluso el equipamiento y peso del vehículo.



Renault estrena E-Tech, el 100% eléctrico más barato en el mercado nacional

Con el objetivo de contribuir a hacer más asequible la electromovilidad en el país, Renault -marca líder en la materia con más de 11 años de experiencia en electrificación- presentó en Chile el nuevo Kwid E-Tech. La versión 100% eléctrica del exitoso hatchback que además establece el ingreso de la submarca encargada de impulsar la gama de vehículos electrificados de la firma, E-Tech.

El nuevo Renault Kwid E-Tech apunta a satisfacer las necesidades de los nuevos consumidores que buscan un auto amigable con el medioambiente, pero que a la vez sea funcional, cómodo, tecnológico, seguro y asequible. Siendo, además, una de las alternativas más convenientes en el creciente mercado de vehículos eléctricos de pasajeros en el país.

Estéticamente comparte el diseño audaz de su par con motor a combustión, pero incorpora algunos elementos diferenciadores como una parrilla cerrada con detalles cromados, llantas bitono de diseño exclusivo flexwheel aro 14, luces diurnas con tecnología led, molduras laterales y emblemas distintivos E-Tech en negro con letras doradas, barras de techo decorativas de color negro y un nuevo parachoques trasero.

En cuanto a medidas, el Renault Kwid E-Tech mide 3.734 mm de largo, 1.770 mm de ancho y 1.500 mm de alto, lo que significa que es 54 mm más largo, 11 mm más ancho y 19 mm más alto que su par convencional, mientras que la distancia entre ejes se mantiene en 2.423 mm.

El nuevo Kwid E-Tech llega a Chile desde China como el punto de entrada a la gama Renault E-Tech con tres opciones de colores (plata diamante, blanco polar y gris liquen) y un precio de \$14.990.000 (con bonos). Su garantía, en tanto, es de 3 años o 100.000 kilómetros, mientras que la de la batería es de 8 años o 120.000 kilómetros, en ambos casos, lo que primero ocurra. Las mantenciones, a su vez, son cada 10 mil kilómetros.

REPUESTOS PARA AUTOS

ADRIAZOLA REPUESTOS SpA

Peugeot, Renault, Citroën, Chevrolet. Importación Directa, Despacho a Regiones, Ventas por Mayor. Casa Matriz: Av. Las Industrias 10.831, Maipú / Fono: 2350 3300 / www.adriazolarepuestos.com

CIPER REPUESTOS LTDA.

Ventas de repuestos multimarca, Suspensión, bujía, termostatos, termoswitches, embrague, frenos, Bujes, gomas de suspensión y dirección. Avenida Brasil 23 / Fono: (02) 2694 9600 / ventas@ciper.cl

CARLOS BOLOMEY SPA

Repuestos Originales y Alternativos. Peugeot, Renault, Citroën. Casa Matriz: San Pablo 1923, Santiago / Fono: 223470600 / www.bolomey.cl

BUSTAMANTE Y COMPAÑÍA LTDA.

Repuestos originales para automóviles. Despachos a provincias Mantención preventiva. Casa Matriz Brasil 45, Santiago Centro | Fono: 562 2 672 69 40 Sucursales en Santiago: Gran Avenida Jose Miguel Carrera 7161, La Cisterna / Av Brasil 45 / Av. Diez de Julio Huamachuco 743 / Av Diez de Julio Huamachuco 316 / ventas@bustamanteycia.cl / www.bustamanteycia.cl

DAISEKAI LTDA.

Importadora y exportadora de repuestos de diversas marcas internacionales. Manzana 11, Galpones 7 y 8 Zona Franca de Iquique. Fonos: 542266428 y 572544220 / Celular: 56934233329 / administracion@daisekai.com / www.daisekai.cl

EURO ESPECIALISTA S.A.

Importación, venta y exportación de repuestos para vehículos europeos y americanos, principalmente motores, accesorios de motor, cajas de cambios y sus partes, remanufacturados, nuevos y usados. Av. Santa Rosa N°656. Fonos: 22635 1919 | 22635 0482 | (9) 9128 0382 / contactos@euroespecialista.com / www.euroespecialista.cl

IMPORTADORA IAN MARC LTDA

Importadora y venta de repuestos automotrices de las marcas: Mitsubishi, Canter - Fuso, Proton, Subaru, Kia, Hyndai, Ssangyong. Despacho a Regiones. Casa Matriz Brasil 55, Santiago Centro, Fonos: 226719858 - 226964359 / Sucursales en Santiago: Av. 10 de Julio 785, Fonos: 226350883 - 226343327 / Gran Avenida 7075 ex 7299 La Cisterna, Fonos: 225651460 - 225651455. WhatsApp: +569 581 15806 / www.ianmarc.cl

IMPORTADORA NIPON REPUESTOS LTDA.

El Mayor Surtido en Repuestos y Accesorios Originales y Alternativos. Nissan, Toyota. Casa Matriz: Av. Matta 503, Santiago / Fono: 28288100 www.nipon.cl

RC REPUESTOS CENTER S.A.

Servicio integral de venta de repuestos y accesorios para vehículos. Líder en marcas chinas e indias: Great wall, Chery, Jac, Mahindra, Lifan, Foton, Dfm, ZNA, Tata entre otras. Amplio stock al mejor precio. Fonos: (+562) 26717134 - (+562) 26344100 - (+562) 27400090 / www.repuestocenter.cl

REGIONAL AUTOS LTDA. COPIAPÓ

Ford, Chevrolet, Nissan, Kia, Renault, Volkswagen, Peugeot. Casa Matriz: Atacama 315, Copiapó / Fono: 52-212287 / regionalautos@vtr.net

REPUESTOS GALAXY CAR

Repuestos y accesorios para todo vehículo Nissan. Envíos a todo Chile. La Florida, Vicuña Mackenna 9973 / Santiago Centro, Av. Brasil 48 / La Serena, Balmaceda 4340 / Ventas Whatsapp: +569 86886078 / Mail: rgalaxy@gmail.com / www.repuestosgalaxy.com

REPUESTOS INDRÁ S.A.

Sabemos de repuestos Fiat, Chery, Volkswagen, Skoda, Audi, Seat y Lada. El mayor Stock en repuestos originales y alternativos. Casa Matriz: Lira 664 Fono: 22805200 / www.indra.cl

REPUESTOS JOSÉ SUAZO

Repuestos Originales, Genuinos y Alternativos para BMW - MINI - Volvo - Jaguar - Land Rover - Porsche. San Francisco 684, Santiago Centro / Fono: +562 2222 4258 / www.jsw.cl / ventas@jsw.cl

REPUESTOS MARIA SOTO & CIA. LTDA.

Importadora de repuestos de automóviles Coreanos, especialista en Hyundai y Kia originales y alternativos. Fono: (+562) 222 4183 | contacto@repuestoshyundai.cl / www.repuestoshyundai.cl

REPUESTOS PARA AUTOS

REPUESTOS SUSANA

Repuestos alternativos y originales para Chevrolet, Hyundai, Kia, Suzuki, Samsung, Toyota, Peugeot, Nissan y Citroën. San Bernardo: +56977685583 - +56998956920 / Maipú: +56977685589 / Puente Alto: +56998956915 - 56976674104 - +56998956922

ACCESORIOS AUTOMOTRICES

AUTOPLANET

Cadena de tiendas de venta de repuestos y accesorios. Encuentra todo lo necesario para la mantención, reparación, embellecimiento y mejoramiento de tu vehículo. Casa Matriz: Av. Vicuña Mackenna 10885, La Florida / Fono: 22810080 www.autoplanet.cl

AUTOTRUCK LTDA.

Suministro de transportes en general, depósitos de contenedores, servicios técnicos automotrices, motores y máquinas en general. Controles hidráulicos y neumáticos, paneles de control, lubricación e instrumentación. Marcas: Bosch, Hyundai, Blaupunkt, Hankook, Thule, 3M, Sonax, Gates, Mobil, Shell, Flösser, Tungram, NGK, Denso, Monroe, Gabriel, Fleetguard, Mann, Loctite, VersaChem, Abro, Unipoint, entre otras. Avda. Central 284 Placilla de Peñuela, Valparaíso / Fonos: (56-32)2293797 -32-2292967 / autotruck1@gmail.com / www.autotruck.cl

REPUESTOS PARA AUTOS, CAMIONETAS Y CAMIONES

COMERCIAL IMB

Filtros en general y frenos multimarca, calidad original con tecnología Japonesa, con representación exclusiva de JS y NIBK. Casa Matriz: Calle tranquilo #200 bodega B, Pudahuel / Fonos: 56-226678083 / +569-54027897 / www.comercialimb.cl / ventas@comercialimb.cl

IMPORTADORA LAMARTINE LTDA.

Línea de repuestos para las marcas Ford, Chevrolet, Opel, Jeep, Chrysler, Dodge, Isuzu, Hyundai y Kia. Casa Matriz: Av. Santa Rosa 933, Fono +56 2 23368500 / 10 de Julio 753, Fono +56 2 23368553 / 10 de Julio 1375, Fono +56 2 23368556 / Avda. Brasil 18, Fonos +56 2 23368559 / www.lamartine.cl

INDUMOTORA ONE S.A.

Casa de Repuestos genuinos para automóviles, camionetas y camiones. Kia, Peugeot, Subaru, Toyota, Daihatsu. Lexus, DFSK, Hino, Buses y camiones Hyundai. Sucursales 10 de Julio 402/ Av. Libertador Bernardo O Higgins 1789, Santiago / Fono 600 600 5200 opción 3 / www.indumotoraone.cl

REPUESTOS RÍOS LTDA.

Desde 1964 al servicio de la VIII región. Venta de Repuestos para Automóviles, Camionetas y Camiones. Ford, Volkswagen, Chevrolet. Casa Matriz: Serrano 728, Concepción / Fono: 41-2226958 / www.repuestosrios.cl

UNIÓN TÉCNICA AUTOMOTRIZ S.A.

Importación de repuestos e implementos. Repuestos para motores, cajas de cambio, frenos de aire, llantas, neumáticos, lubricantes, ejes, muelas de acople, gatos de apoyo, 5ª rueda, eslingas, cámara de freno e implementos en general. Casa Matriz: Panamericana Norte 5011, Conchalí / Fono: 24372500 / www.uniontecnica.d

LÍNEA PESADA, MINERÍA Y AGRÍCOLA

CURIFOR S.A.

Repuestos y servicio técnico para maquinaria agrícola y la industria automotriz, en marcas como JMC, Ford, Hyundai, Mahindra, BAIC, Brilliance, Geely. Fono: (+562) 223919000 / contacto@postventacurifor.cl / www.curifor.cl

IMPORTADORA CENTRODIESEL LTDA.

Importadora de Repuestos para automóviles, camiones, tractores y motores para minería, FORD, PERKINS, JOHN DEERE, CUMMINS. Vergara N° 29, Stgo. Centro / Fono: 27991311 / Fax: 26954129 / Mail: ventas@centrodiesel.cl / www.centrodiesel.cl

IMP. Y DISTRIBUIDORA AGROPARTS LTDA.

Maquinaria Agrícola, Camiones y Motores Diesel. Ford, Volkswagen, Fiat, Cummins, Navistar, John Deere, Perkins, Massey Ferguson, Deutz, MWM. Casa Matriz: Alameda 1850, Stgo. / Fonos: 26954088 - 26986707 / www.agropartschile.com

LANDEROS E HIJO LIMITADA

Importación y distribución de repuestos para la minería, movimiento de tierra y transportes marcas SCANIA, DEUTZ, MERCEDES BENZ SK - Actros - Sprinter. Av. Padre Alberto Hurtado N°351, Estación Central, Stgo. / ventas@landerosehijo.cl / Fonos: 227799189 - 227762913 - 227782597 www.landerosehijo.cl

LÍNEA PESADA, MINERÍA Y AGRÍCOLA

PERNO STOCK

Empresa dedicada a la importación, distribución y comercialización de productos para la línea Agrícola, Minería, Transporte, Automotriz, Constructoras y Pesca. Trabajan fuertemente las marcas, Nissan, Toyota, Suzuki, Hyundai, Daihatsu, Mitsubishi y Chevrolet entre otras.

Casa Matriz: 12 Febrero Esq. 25 de Agosto, Coquimbo, IV Región / Fono: (56) 51 564606 - 07 - 09 / www.pernostocktda.cl

REPUESTOS PARA CAMIONES, BUSES Y MOTORES DIÉSEL

COMERCIAL RIHE

Importadora y Distribuidora de Repuestos diesel para Scania, Volvo, Renault y otros. Mayorista de repuestos y accesorios multimarcas para automóviles.

Despachos a todo el país. Avda. Lib. Bdo. O'Higgins 4196, Est. Central, Santiago / Fono: 27797014 / Mail: inforihe@rihe.cl / www.rihe.cl

DISTRIBUIDORA CUMMINS CHILE S.A.

Representante oficial de la marca Cummins en Chile, cubriendo las necesidades de Motores Diesel, Repuestos, Grupos Generadores, Filtros, Arriendo de Equipos, Soporte y Servicio en sucursales y en terreno. Casa Matriz Av. Américo Vespucio 0631 Quilicura Santiago. Para conocer nuestras sucursales a lo largo de Chile visite www.cummins.cl

IMPORTADORA CAREN

Todo en Repuestos para camiones Volvo, Mercedes Benz, Scania, Volkswagen, Ford, MWM, Perkins, Massey Ferguson, John Deere, Cummins y Randon.

Despacho a Todo el País. Casa Matriz: Av. Puerta Sur 03300, San Bernardo / Fono: (56-2) 25500506 / www.caren.cl

IMPORTADORA Y DISTRIBUIDORA REDPAR LTDA.

Amplia variedad en Repuestos para Scania, Volvo y transmisión ZF visite nuestras sucursales en Rancagua, Curicó, Talca, Chillán y Concepción.

Despachos a diario donde nuestros clientes lo necesiten. Casa Matriz: Av. Ecuador 4350, Estación Central - Santiago / Fonos: +56224012578 - +56224012580 Whatsapp +56999091217. Visite nuestra WEB www.redpar.cl

IMPORTADORA VERGARA Y CÍA. LTDA.

Importación de repuestos para motores Diesel Cummins, Navistar, Detroit y Mack. En Santiago: Avda. Fernández Albano 196, La Cisterna.

Fonos: 02-2558 0567-2558 8883-2559 2801 / (9)-638 3880 / ventas@transver.cl

TRANS-SERVI LTDA.

Importadora de repuestos para Mercedes Benz modelos: Sprinter-Vito-Viano. Despachos a todo el país. Sierra Bella 1602, Santiago /

Fonos: 22 5568995- 22 5553563 / www.transervi.cl / ventas@transervi.cl

IMPORTADORA TRANSAGRO

Camiones y Maquinaria Forestal, Mov. de Tierra Cat, Komatsu, Hitachi, JCB, Samsung, Kobelco, Ford Cargo, Volkswagen Deutz, Cummins, Freightliner, International, John Deere, MWM, Hyundai. Casa Matriz:

Alameda 1935, Santiago / Fonos: Central (56-2) 29285800 - Ventas (56-2) 29285824-25-26 / www.transagro.cl

REPACC LTDA.

Especialistas en camiones Volvo. Av. Padre Alberto Hurtado 366, Estación Central, Santiago Fonos: (56-2) 28933152 - Cel: +569 92712934 / www.repacc.cl

DISTRIBUIDORA DE REPUESTOS AUTOMOTRICES MAYORISTA

DIMAC AUTOPARTS

Distribuidor Mayorista de Repuestos Automotrices. Líderes en el mercado de autopartes y postventa, al ofrecer piezas de reemplazo premium como Baterías, Lubricantes, Frenos, Refrigerantes, Plumillas entre otros, para los vehículos del parque automotriz de Chile. Mas información en www.dimac.cl Correo: dimac@dimac.cl - Contacto solo WhatsApp: +56 9 5401 0857

REPRESENTANTE DE FÁBRICAS

PASCAL Y CIA. S.A.

Representante de marcas: Flosser, Basso S.A, MLH Vernet, Wells de USA, MECPAR de Brasil, INCODIESEL de Brasil, Marco de Italia, Schebor de Brasil. • José Manuel Pascal: +569 9220 3041 • Waldo Morales: +569 9333 7780 - waldomorales@pascal.cl • Fabiola Peña: +569 9333 8083 - info@pascal.cl / www.pascal.cl

RODAMIENTOS

PERFECT FIT INDUSTRIES CHILE SpA

Rodamientos para vehículos: Livianos y Pesados (Ruedas, Alternadores, Compresores A/A, Embragues, Tensores, Cajas cambio, etc.); Tractores; Maquinaria Agrícola; Herramientas Eléctricas, y un gran surtido de Mazas de ruedas para todas las marcas. Todos nuestros rodamientos son fabricados por Perfect Fit Industries, Inc. y marcados con nuestro logo PFI para garantizar calidad y evitar falsificaciones. Fonos: 222 227 055 - 226 349 474 / www.pfibearings.com

JOHNNY PETRIKOWSKI LERNER

Representante de Rodamientos Koyo para Chile. Vergara 24 Of. 208, Santiago Centro / Fono: 224384950

REPUESTOS PARA CAMIONES, BUSES Y SEMI REMOLQUES

SKF CHILENA

Importadora y distribuidora de rodamientos, retenes y repuestos automotrices. Instale Confianza, instale SKF. Av. Vicuña Mackenna 655, Santiago / Fono: +562 24372000 / www.skf.com / <https://www.vsm.skf.com/es/es>

IMPLEMENTOS S.A.

Baterías, lubricantes, filtros, iluminación, control de carga, llantas y neumáticos, refrigerantes y aguas, frenos y embragues, suspensiones, seguridad vial, protección personal y mucho más. Av. General Velásquez 10701, San Bernardo. 32 puntos de venta de Arica a Punta Arenas. - Venta telefónica 800 330 088 - www.implementos.cl

SK COMERCIAL S.A.

Asesoría de expertos en repuestos y accesorios, entregando la mejor solución Precio/Calidad. Contamos con un amplio stock para diferentes marcas americanas y europeas. Somos representantes de JMC, IVECO, TRP, Kenworth, y DAF, con sucursales en todo Chile. Fono: 600 600 0420 / www.skcl.cl

FILTROS

DONALDSON CHILE LIMITADA

CONTACTO: Claudio Brito / Gerente Territorial Ventas Chile / Fonos: (+562) 29649686 / (+569) 66692724 / claudio.brito@donaldson.com / Av. Américo Vespucio 2680, Centro de Oficinas El Cortijo, Conchalí.

EMBRAGUES Y VOLANTES LÍNEA PESADA Y LIVIANA

IMPORTADORA MEC S.A.

Embragues nuevos para vehículos livianos y comerciales. Embragues nuevos y remanufacturados para camiones, buses y agrícolas. Av. Santa Rosa 3489, San Miguel, Santiago / Fonos: +56 22 365 93 94 / +56 22 365 93 95 / ventas@importadoramec.cl / www.importadoramec.cl

FRENOS

LOCALES CENTRAL FRENOS

www.centraalfrenos.cl Whats@pp +56958198738

FRAS-LE ANDINA

Pastillas y Balatas para Frenos. Soluciones en Materiales de Fricción y Revestimiento de Embragues. Andrés de Fuenzalida 69, Of. 701, Providencia, Santiago / Fono: 23349349 / www.fras-le.com.br

VENTA ON LINE LÍNEA LIVIANA

REPUESTOS DEL SOL LTDA.

Líderes en comercialización de repuestos automotrices por internet y marketplace para la mayor variedad de marcas y modelos. Av. Portugal 1150, Santiago / Whatsapp: +569 5039 2792 / Central telefónica: 224010640 / www.repuestosdelsol.cl

COMERCIALIZADORA DE REPUESTOS MAYORISTA

IMPORTADORA ALSACIA SPA

Comercializadora Mayorista de Repuestos y Accesorios Automotrices. Salar de Atacama N° 1338 Pudahuel, Parque Industrial Enea / Fonos: 223631900 - 223631999 / atencionclientes@alsaciarepuestos.com / www.alsaciarepuestos.com

COMERCIALIZADORA DE REPUESTOS MAYORISTA

IMPORTADORA BICIMOTO LTDA.

Comercializadora Mayorista de Repuestos y Accesorios Automotrices. Gran Surtido en Amortiguadores, Homocinética y Carrocerías para Vehículos Japoneses y Coreanos. Río Refugio 9668, Pudahuel-Parque Industrial Enea, Stgo. / Fono: 226786500 / ventasweb@bicimotor.com / www.bicimoto.cl

COMERCIAL Y REPRESENTACIONES AUSTRAL LTDA.

Comercializadora mayorista con amplio surtido de accesorios y repuestos automotrices partes eléctricas. Principales marcas: Sun, Great, Pylon, Gunk, CPI, Thermoid, Marilia, Intermotor, Olimpic, PFI, Ralux, Shunk do Brasil, T&J. Lote G Parque Industrial - Lautaro / Fonos: (45)376057-(45)376061 / tguevara@representacionesaustral.cl / www.representacionesaustral.cl

EMASA CHILE SPA

Baterías, filtros, iluminación, accesorios, inyección y encendido, car care, suspensión, neumáticos, disco, frenos, motor, embrague, chasis, lubricante, diesel, plumillas, equipo de taller. Irarrazaval 291, Ñuñoa. Santiago. / contactos@emasa.cl +562 2520 31 00 <https://www.emasa.cl> Chatea en WhatsApp con +56 9 6171 8427 / +56 9 9550 9456

IMBRA-IMPORTADORA DE REPUESTOS BRASIL LTDA.

Distribuidores Ampolletas NARVA, Alemania; líneas eléctricas HELLA; marcadores BEYCA Argentina; Faroles BAIML Argentina; Horómetros HONEYWELL; Filtros SAKURA; Amortiguadores HANZO; Línea Car care BULLSONE; Viajes y Porta equipajes MONTBLANC; Amplio surtido de Balizas Estroboscópicas e iluminación LED de aplicación universal y multivoltajes, múltiples Faroles LED para faenas IMBEST. Repuestos KIA, HYUNDAI y TOYOTA. Av. Brasil 12 (ventas detalle)/ Av Brasil 8 (ventas por mayor)/ Fono 222107000 / www.imbra.cl

IMPORTADORA AUTOMARCO S.A.

Comercializadora Mayorista de Repuestos. Bujías Champion, correas Gates, partes eléctricas Unipoint, anillos Grant, pistones Teikin, empaquetaduras NKS, filtros Purulator, frenos Wagner. Las Esteras Norte 2541, Quilicura, Stgo. / Fono: 28968300 / www.automarca.com

IMPORTADORA BLOBEL SpA

Importadora y Comercializadora de Repuestos y Accesorios de Vehículos y Maquinarias. Ampolletas 12V y 24V, relays, flasher, bocinas, fusibles marca Trifa, Flosser, Lumiaction, Huinchas reflectantes 3M, Siliconas y ceras Kit, Anticorrosivo WD-40, Pinos Aromaticos Little Tree, Bujías NGK, Champion, Denso, Superbonder Loctite, Líquido de Freno Bosch, Varga, Wagner, etc. San Diego 1659, Santiago. Fono: (56-2) 23637300 / Fax: (56-2) 23637350 / ventas@blobel.cl / www.blobel.cl

IMPORTADORA CUATRO RUEDAS

Gran surtido en Suspensión, Mangueras, Bombas, Frenos Ópticos, Rodamientos. Ventas al por mayor repuestos originales y alternativos. Río Clarillo 1258, Parque Enea Pudahuel, Santiago / Fono: 2549 5300 / www.cuatroruedas.cl

IMPORTADORA MARIN LTDA.

Importación y distribución de repuestos automotrices para: Chevrolet, Daewoo, Hyundai, Kia, Nissan y Toyota. Ventas al detalle de piezas originales y alternativas para las marcas Chevrolet, Opel, Daewoo, Kia y Hyundai: Diez de Julio 719, Santiago / www.importadoramarin.cl

MANNHEIM SpA - IMPORTACIÓN MAYORISTA DE REPUESTOS

Importación directa de Repuestos para vehículos Japoneses, Coreanos y Europeos, originales y alternativos. El surtido más completo. Embragues, Partes de Motor, Dirección y Suspensión, Iluminación, Carrocería. Casa Matriz: Diez de Julio 378, Santiago. Fono: 25104000 / mannheim@mannheim.cl / Centro de Distribución: Av Los Valles 394, Pudahuel, Santiago / Fono: 25104100, ventasmayor@mannheim.cl / www.mannheim.cl

REFAX CHILE

Importador Mayorista. Distribuidor Oficial en Chile: SKF, Luk, AC Delco, Exedy, Atsuki, Eclair. Casa Matriz: Puerto Santiago 198, Pudahuel, Santiago. Fono: 7130500 / www.refax.cl

TAB PARTS

Venta mayorista de repuestos y accesorios automotrices. Baterías, ampolletas, aditivos, encendido eléctrico, farolería, insumos eléctricos, amortiguadores, kit minero y línea de carga y arrastre, Trabajamos con las mejores marcas: Hella, Narva, Michiba, Honeywell, Marilia, Sieger, Veethree. Casa Matriz: Fresia 2133, Renca, Santiago / Fono: 963008782 / contacto@tabparts.cl / www.tabparts.cl

COMERCIALIZADORA DE VEHÍCULOS Y REPUESTOS ORIGINALES

GILDEMEISTER

Repuestos para Hyundai, Mahindra, Baic y Shineray. Importaciones directas. Dirección: Corporativo Av. Las Condes 11.000, Vitacura www.hyundairepuestos.cl / Fono: +569 33703433 +56 988045973

RECICLAJE

RECIMAT LTDA.

Reciclaje industrial, de baterías y residuos de plomo. Avda. Las Industrias 341 Barrio Industrial Puerto Seco, Calama. Fono: +569 4494 7426 / comunicaciones@recimat.cl / www.recimat.cl

TURBO

TURBODAL S.A.

Empresa líder en Chile de venta y reparación de turbos para vehículos livianos, buses, camiones, maquinaria de construcción, maquinaria de minería, generadores, motores marinos y otros. Representante oficial de Garrett®, BorgWarner®, Holset®, Mitsubishi®, IHI®, Presentes en Iquique, Calama, Antofagasta, Copiapó, Santiago, Valparaíso, Talca, Concepción, Temuco, Puerto Montt. Av. Pdte. Eduardo Frei Montalva N°1730, Renca, Santiago / Fonos: + 56 9 9824 1772 - 2 2899 4059 / www.turbodal.cl



PARA LA COMPRA DE REPUESTOS, PREFIERA LOS LOCALES ADHERIDOS A ESTE SELLO

EMPRESA ASOCIADA A CAREP A.G.

www.carep.cl



SK ZIC



 **SK** lubricants

CADA GOTTA CON
TECNOLOGÍA GENUINA



ALSACIA
Importadora

REVISA NUESTRO CATÁLOGO EN WWW.ALSACIAREPUESTOS.COM

SOMOS DISTRIBUIDORES EXCLUSIVOS DE SK ZIC

SALAR DE ATACAMA 1338, PUDAHUEL, SANTIAGO - CHILE (56-2) 2363 1900

